

# SOUBOR README PRO APLIKACI DT+ 2017

*Soubor doplňkových informací k verzi k českému rozšíření DT+ 2017 pro AutoCAD Architecture 2017.*

## **Obsah:**

Stručné pokyny k instalaci.....	1
Nastavení pracovního prostředí.....	2
Výběr stylů architektonických objektů.....	2
Zobrazení objektů rohových oken.....	3
Příklady stylů rohových oken .....	3
Zobrazení rohových oken v tabulce výplní.....	4
Rohová okna a podlaží DT+ .....	4
Zobrazení parapetu oken a sestav dveří / oken z předchozích verzí .....	5
Nápověda pod Windows Vista / W7 / W8 .....	6
Aktualizace a technická podpora .....	6

## **STRUČNÉ POKYNY K INSTALACI**

Rozšíření DT+2017 je určeno pro AutoCAD Architecture 2017 české nebo anglické verze.

Pro instalaci jsou nutná přístupová práva administrátora.

Při instalaci pomocí instalačního balíčku z webu soubor uložte na disk. Poklepáním na stažený soubor potom zahájíte instalaci. Dále následujte kroky instalačního programu.

**DOPORUČENÍ:** Před instalací DT+2017 proveďte aktivaci AutoCADu Architecture 2017.

Pokud běží AutoCAD Architecture ve zkušebním módu, mohou nastat chyby ve vytváření nového profilu.

Verze DT+2017 vyžaduje novou autorizaci.

Podrobnosti naleznete v instalační příručce.

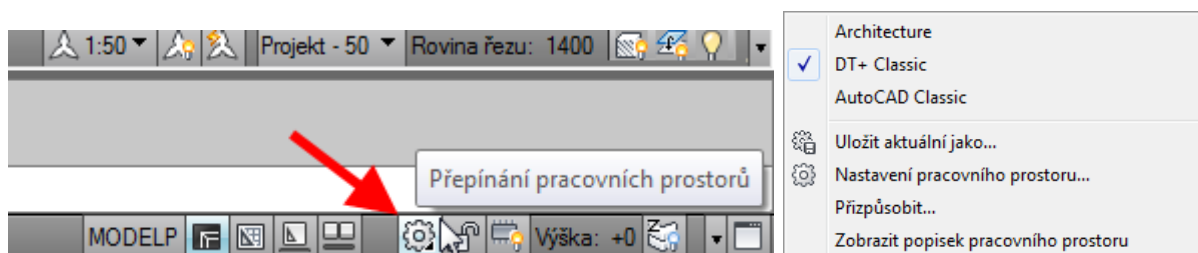
## NASTAVENÍ PRACOVNÍHO PROSTŘEDÍ

Pokud se vám po instalaci a prvním spuštění nezobrazí prostředí DT+ správně, použijte nastavení pracovních prostorů („ozubené kolečko“ vpravo dole) nebo příkaz **WSCURRENT**, přepněte mezi pracovními prostory a nakonec vyberte požadované prostředí. K dispozici jsou pracovní prostory:

**Architecture** – výchozí pracovní prostor využívající pásy karet + panel nástrojů DT+

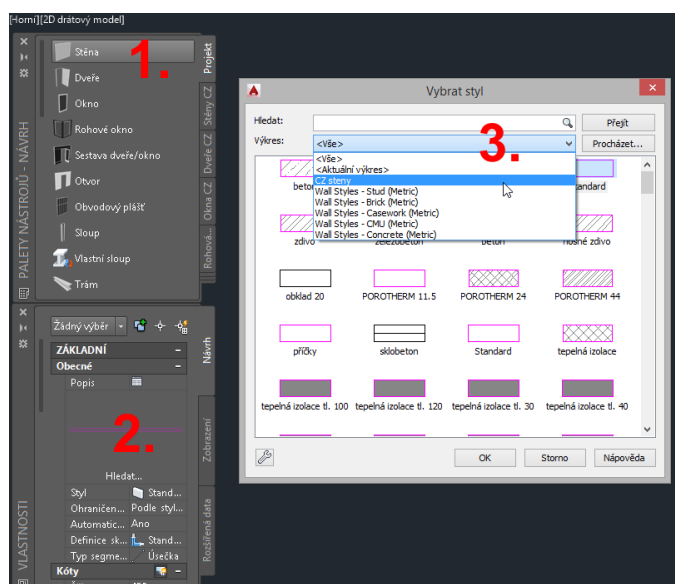
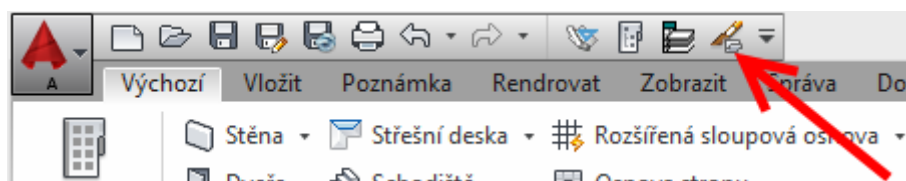
**DT+ Classic** – pracovní prostor využívající nabídky a panely nástrojů známé z předchozích verzí (2014 a starších).

**AutoCAD Classic** – pracovní prostor „holého“ AutoCADu využívající standardní nabídky a panely nástrojů.

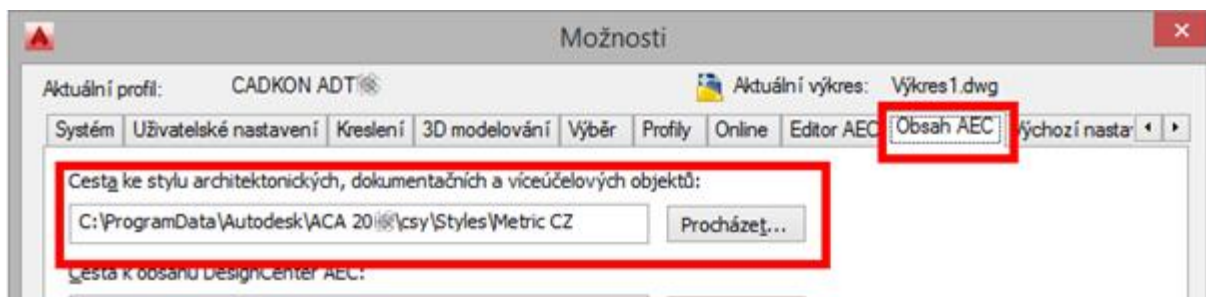


## VÝBĚR STYLŮ ARCHITEKTONICKÝCH OBJEKTŮ

Při vytváření architektonických objektů nyní můžete snadno kliknutím na obrázek stylu vybrat další styly ze souborů knihovny. Prohlížeč stylů lze nyní nově vyvolat též z panelu rychlého spuštění.

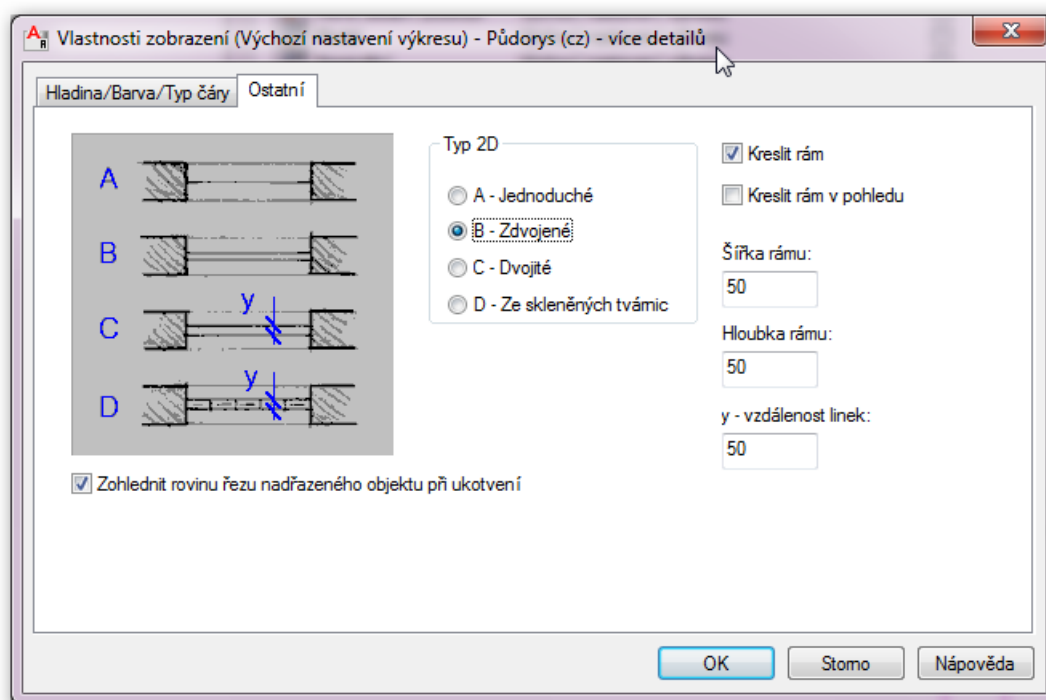


Cesta k těmto souborům je v DT+ nastavena v Možnostech >AEC Obsah do složky *Metric CZ* se zdrojovými soubory CZ stylů.



## ZOBRAZENÍ OBJEKTŮ ROHOVÝCH OKEN

Pro půdorysné zobrazení rohových oken je použito stejné zobrazení – Půdorys (cz) jako u běžných oken, kde je možno nastavit schematické zobrazení dle místních požadavků na výkresovou dokumentaci: *jednoduché / dvojité / zdvojené*, s možností schematického zobrazení rámu.

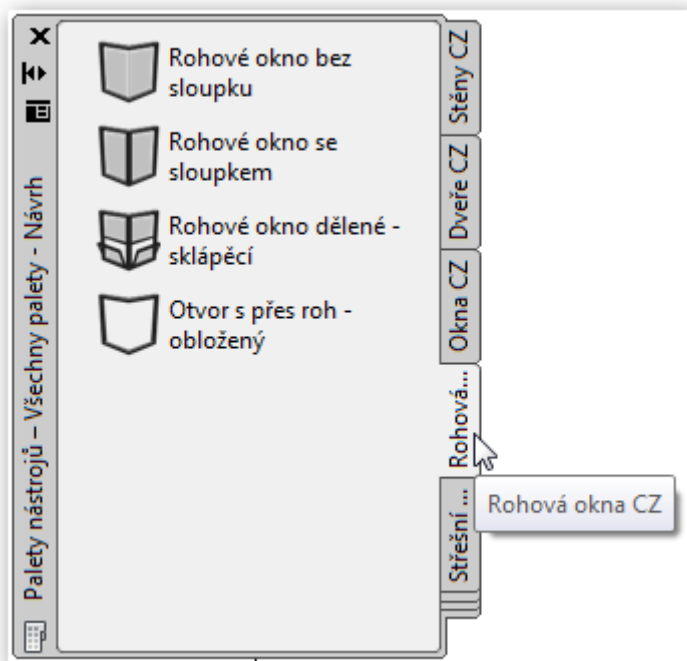


Půdorysné zobrazení klenby otvoru se u rohových oken negeneruje!

## PŘÍKLADY STYLŮ ROHOVÝCH OKEN

Příklady stylů rohových oken jsou připraveny v paletě Rohová okna CZ. Zdrojový výkres stylů je stejný jako pro běžná okna, umístěný v knihovně obsahu:

`C:\ProgramData\Autodesk\ACA 2017\csy\Styles\Metric CZ\CZ okna.dwg`



## ZOBRAZENÍ ROHOVÝCH OKEN V TABULCE VÝPLNÍ

V tabulce výplní se schéma pro rohové okno generuje pouze z čelního pohledu.

V případě potřeby vytvoření rozvinutého pohledu na okno použijte *Vložit schéma do výkresu <*, upravte nástroj AutoCADu a po té použijte *Načíst schéma z výkresu <*.

Rozměry rohového okna jsou uvedeny ve tvaru:

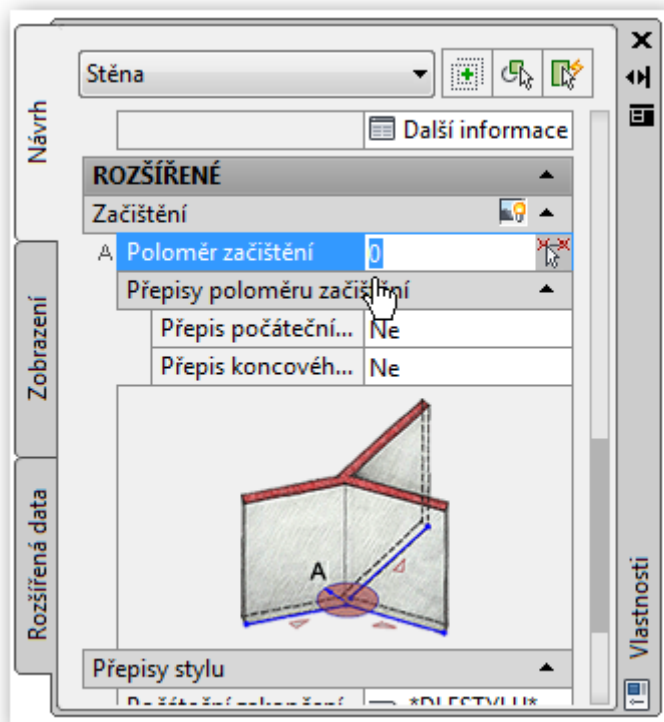
šířka 1+ šířka 2 x výška

(šířka 1 = šířka otvoru na stěně, ke které je okno přikotveno)

## ROHOVÁ OKNA A PODLAŽÍ DT+

Rohová okna není možné umístit do stěn, nad kterými nebo pod kterými se nacházejí jiné stěny s nenulovým poloměrem začištění.

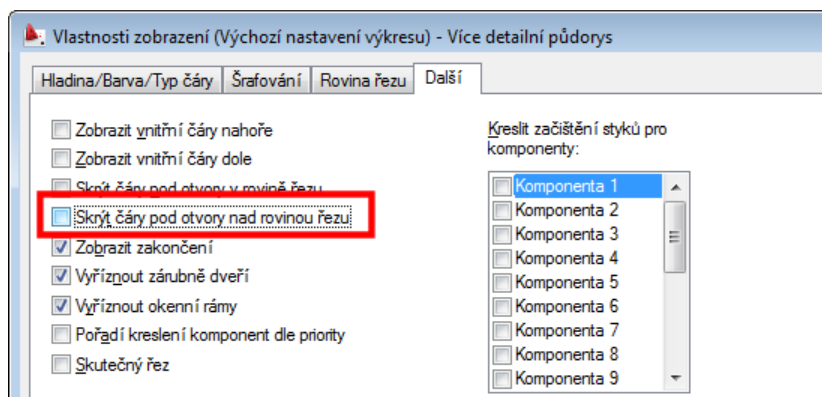
Z tohoto důvodu je třeba v projektu s rohovými okny důsledně využívat poloměr začištění = **0**.



Jinak se při zkopírování podlaží DT+ nad sebe rohová okna ztratí!

## ZOBRAZENÍ PARAPETU OKEN A SESTAV DVEŘÍ / OKEN Z PŘEDCHOZÍCH VERZÍ

Pro zobrazení parapetu oken u výkresů z verzí předcházející 2010 použijte úpravu nastavení v zobrazení půdorysu stěn - zrušení parametru „Skrýt čáry pod otvory nad rovinnou řezu“



ve všech požadovaných reprezentacích zobrazení:

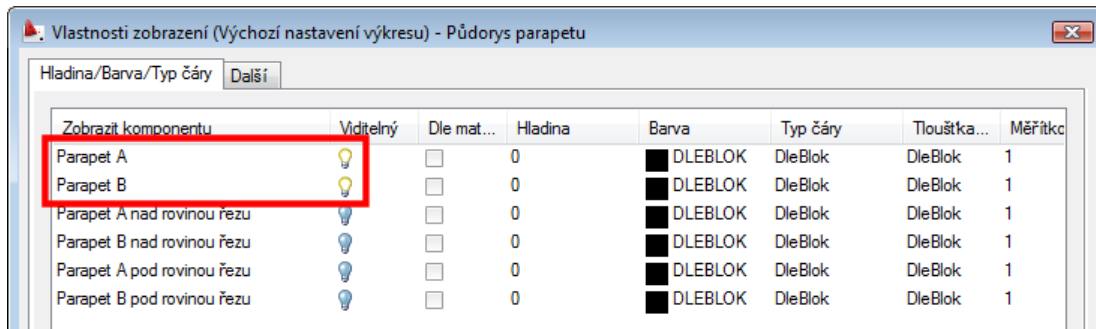
Více detailní půdorys

Půdorys

Půdorys – slepák

Půdorys – studie

Nebo použijte zobrazení **Půdorys parapetu** u oken a u okenních sestav



## NÁPOVĚDA POD WINDOWS VISTA / W7 / / W8 / W10

Při požadavku zobrazení souboru nápovědy pod OS Windows Vista se zobrazí hláška „WinHelp () selhal.“ Pro zobrazení nápovědy je potřeba ze stránek společnosti Microsoft stáhnout a nainstalovat aplikaci „Windows6.0-KB917607-x86.msu“ (resp. „Windows6.0-KB917607-x64.msu“ pro 64-bit platformu).

Chcete-li stáhnout program pro nápovědu systému Windows (soubor WinHlp32.exe), navštivte následující web společnosti Microsoft:

<http://www.microsoft.com/downloads/details.aspx?displaylang=cs&FamilyID=6ebcfad9-d3f5-4365-8070-334cd175d4bb>

## AKTUALIZACE A TECHNICKÁ PODPORA

Ohledně technické podpory kontaktujte svého prodejce.

Pro aktualizace, opravy, poslední verzi Object Enableru DT+ apod. sledujte [www.autodeskclub.cz/dtplus](http://www.autodeskclub.cz/dtplus) nebo [www.cadnet.cz](http://www.cadnet.cz).

Graitec s.ro., Červenec 2016