

Co je nového v Autodesk® Advance Steel 2020

Robert Krňávek
Graitec s.r.o.



Nové a vylepšené funkce v Autodesk® Advance Steel 2020

- Podpora monitorů s vysokým DPI
- Lepší zobrazení v dialogových oknech s postranním panelem
- Šíření ocelových spojů
- Dynamo Extension pro Advance Steel 2020
- Vylepšení při umísťování popisů ve výkresech
- Více možností popisů děr
- Vylepšení manuální řezů
- Posílená spolupráce s Revit 2020
- Instalace v českém jazyce
- Více lokálního obsahu pro US English



Zahrnuje všechny nové funkce a vylepšení v programu Advance Steel 2019 Hotfix 1

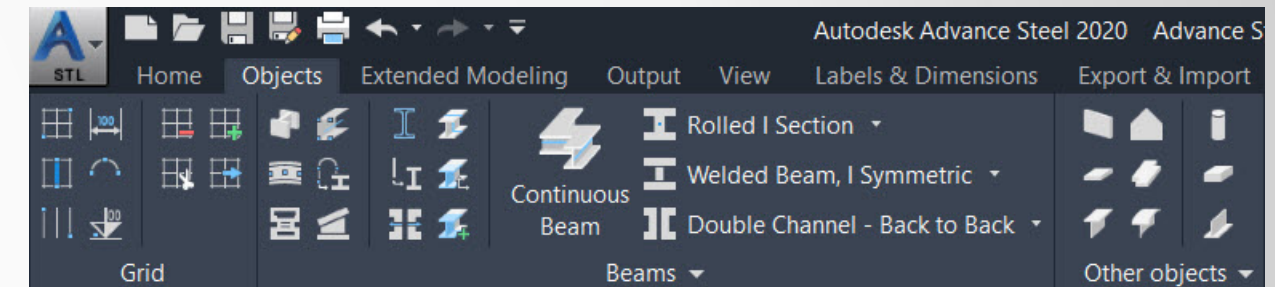
Použitelnost



Podpora monitorů s vysokým DPI

Autodesk Advance Steel 2020

- Podpora monitorů s vysokým rozlišením
- Velikost ikon pásů karet odpovídá vysokému DPI
- Vylepšení dialogových oken
 - Automatické škálování pro správné zobrazení textů a tlačítek

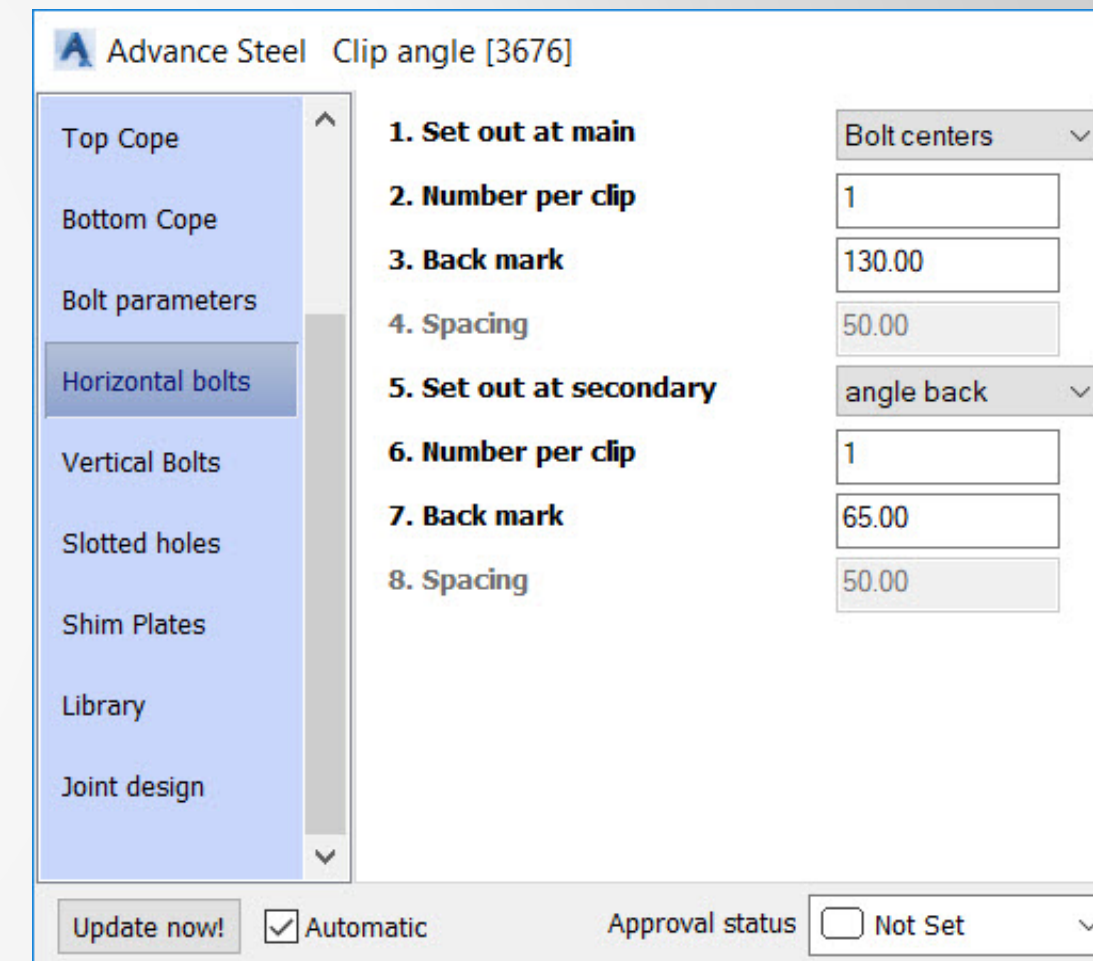


Vylepšené zobrazování uživatelského prostředí Advance Steelu

Vyleošené zobrazení dialogových oken

Autodesk Advance Steel 2020

- Dynamicky nastavitelná velikost postranních lišt
 - Šířka automaticky přizpůsobena
 - Podle nejdelšího zobrazovaného textu
- Platí pro všechna dialogová okna s postranní lištou
 - Vlastnosti objektů
 - Ocelové spoje
 - Nástroj pro vyhledávání



Get a better user experience when reading long texts in the sidebar

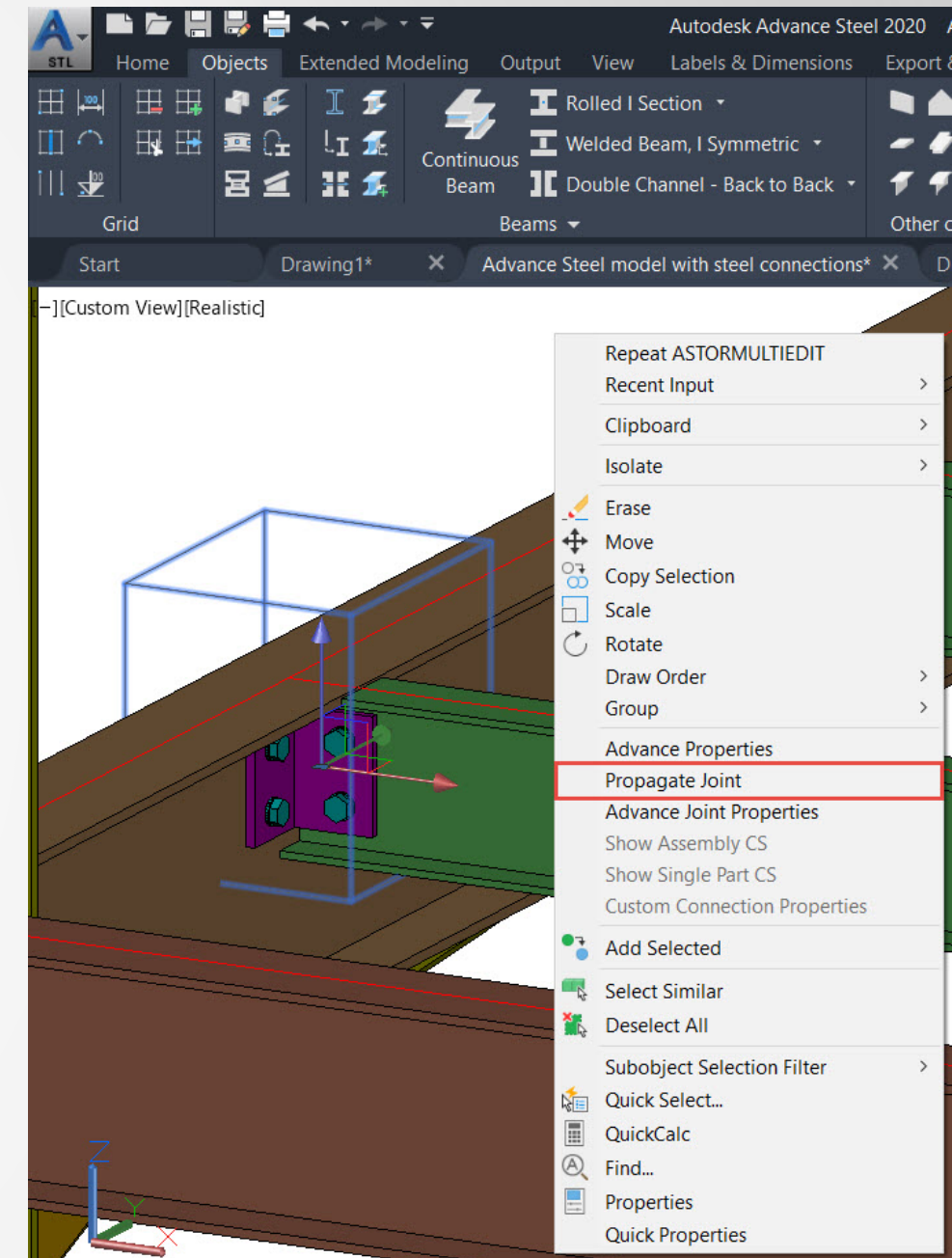
Nové & vylepšené nástroje pro modelování



Šíření ocelových přípojí

Autodesk Advance Steel 2020

- Nová možnost v místní nabídce
- Dostupné pro všechny ocelové spoje „z krabice“
- Požadovány podobná geometrické podmínky

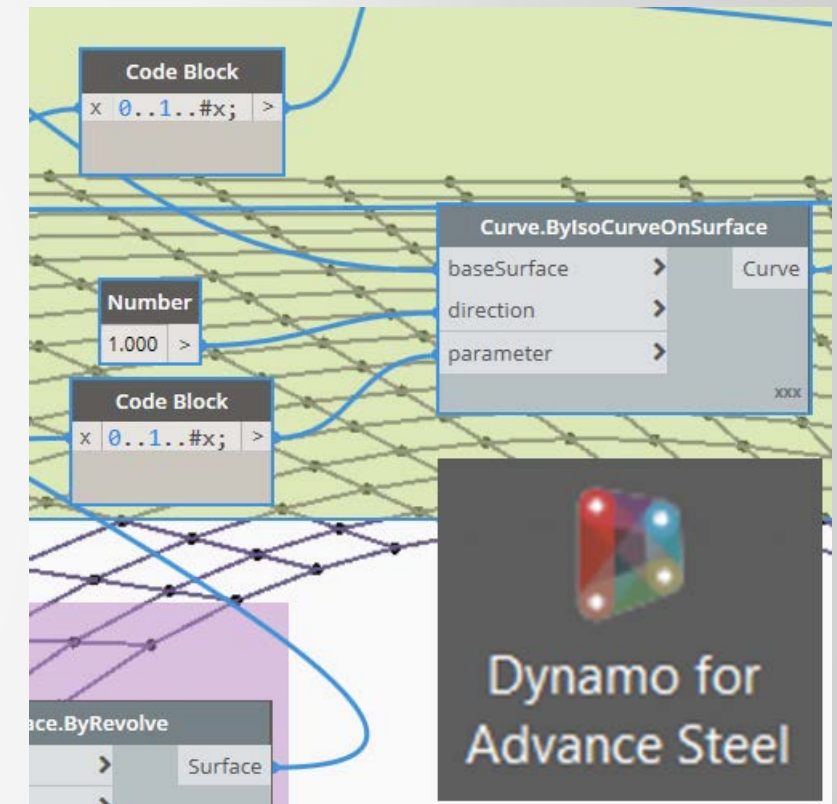


Rozmístěte rychle do projektu stejné ocelové přípoje

Dynamo Extension pro Advance Steel 2020

Autodesk Advance Steel 2020

- Rychle vygenerujte složité konstrukce pomocí Advance Steel nosníků & plechů
- Dostupné pro aktuální předplatitele v Autodesk Desktop App



Minimalizujte počet kroků požadovaných pro modelování složitých konstrukcí

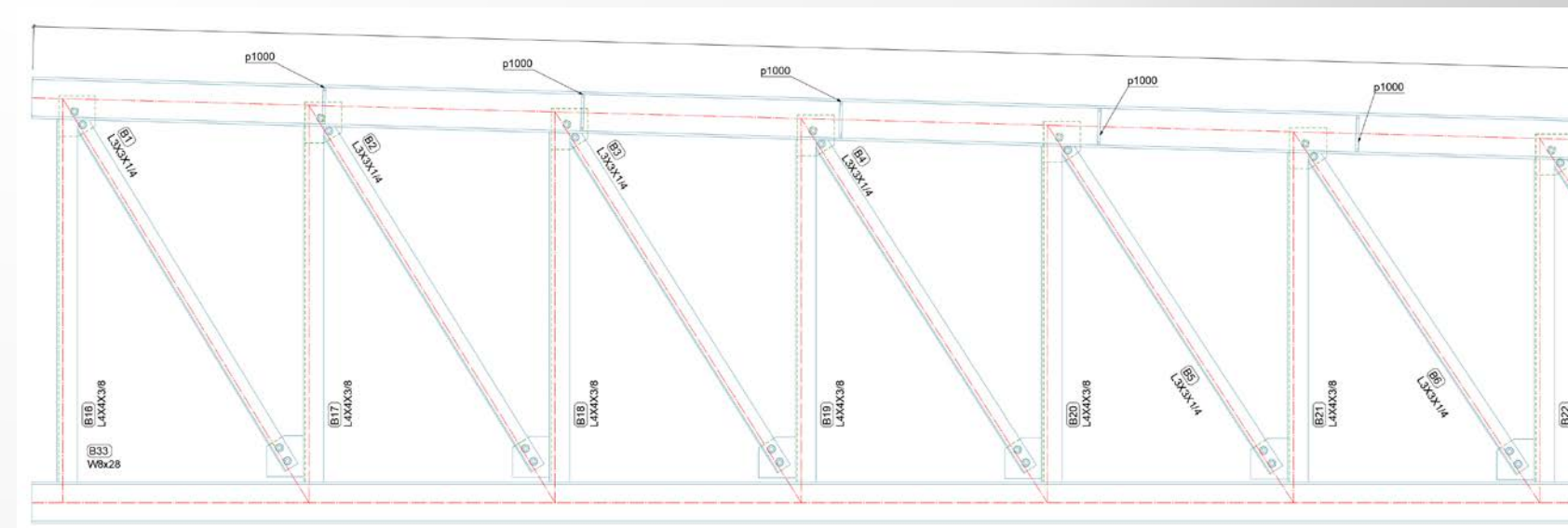
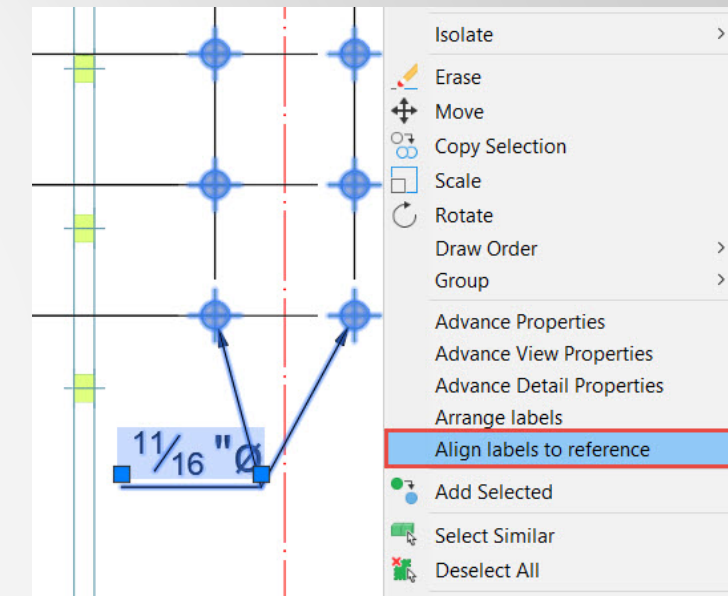
Vylepšení dokumentace



Vylepšené umístování popisů ve výkresech

Autodesk Advance Steel 2020

- Automatické umístění popisů
- Nový příkaz pro zarovnání popisů
 - Rychle zarovnejte popisy
 - Podle preference uživatele
 - podél vybraného objektu
 - vodorovně nebo svisle
 - podle čáry AutoCADu

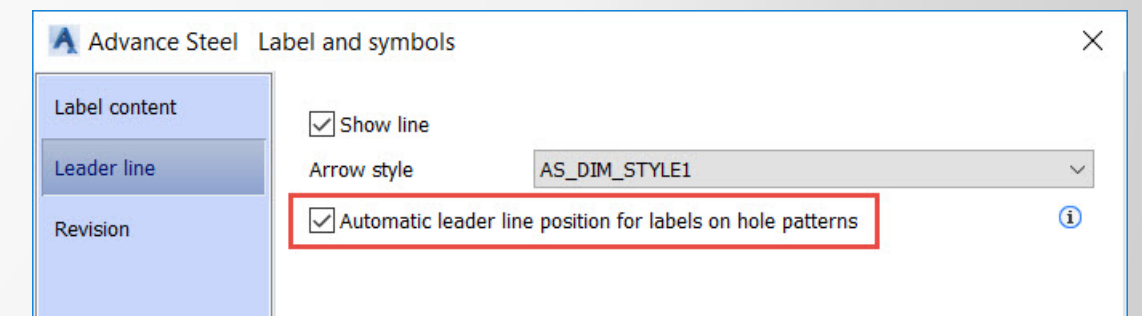
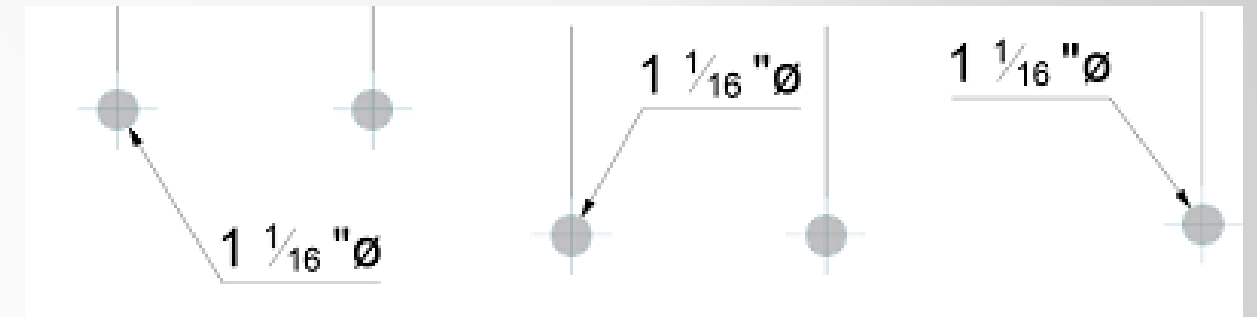


Více možností při umístování popisů na výkresy

Více možností pro popisy děr

Autodesk Advance Steel 2020

- Vylepšené chování odkazových čar
 - Používá střed díry jako referenci
 - Posunutí popisu ukazuje na stejnou popisovanou díru
- Dva režimy popisování (automatická nebo manuální detekce)



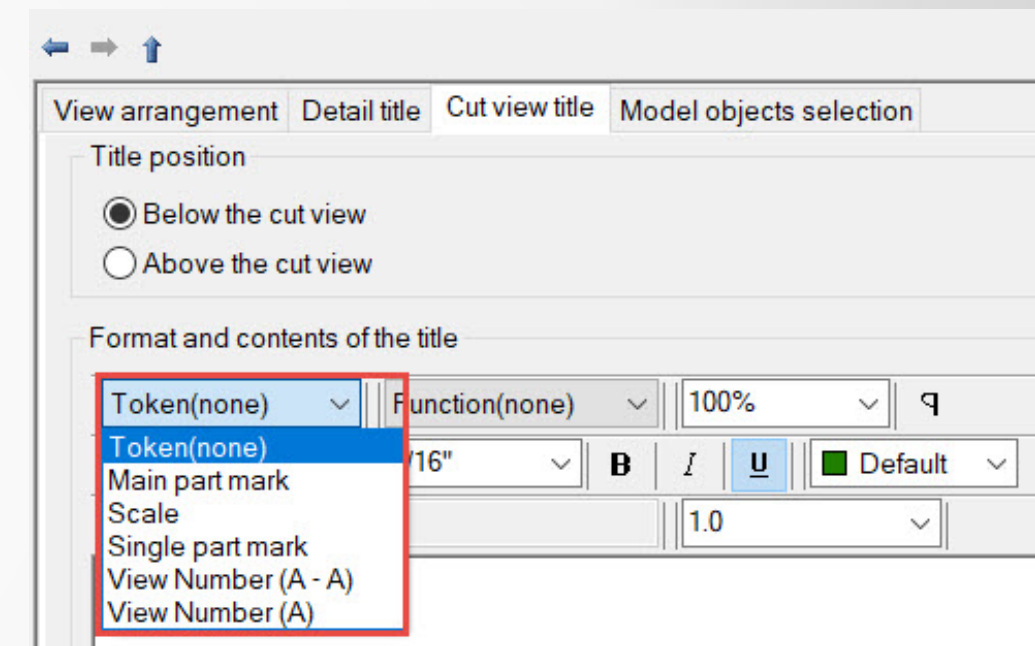
Vytvořte čitelnější dokumentaci s větší kontrolou obsahu popisů

Vylepšení manuálních řezů

Autodesk Advance Steel 2020

1/3

- Nadpis řezu name
 - K dispozici nové veličiny
 - Měřítko
 - Číslo řezu (např. A-A)
 - Číslo řezu (např. A)
- Přizpůsobitelné ve Správci výkresových stylů



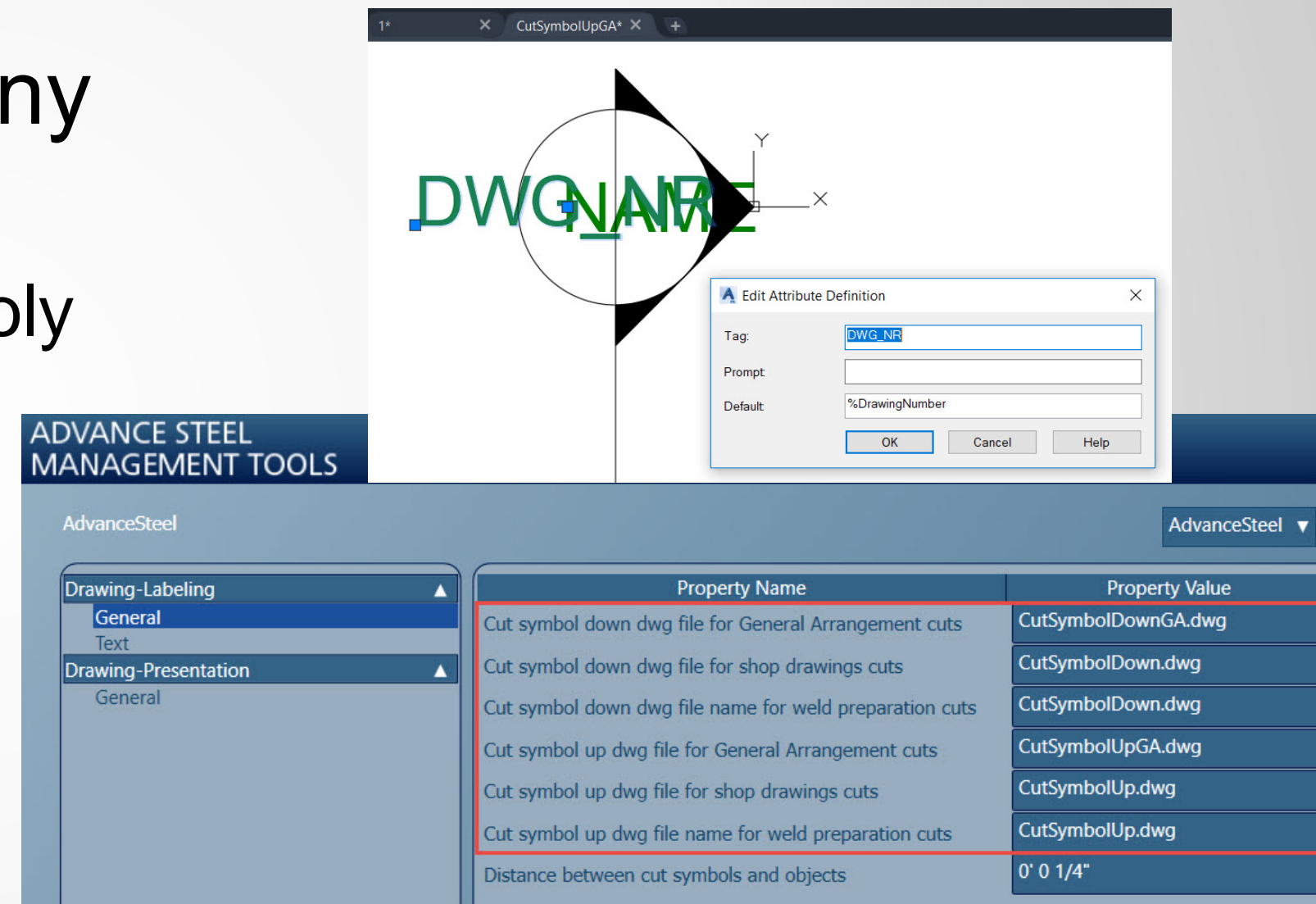
Získejte více informací z nadpisů řezů na výkresech

Vylepšení manuálních řezů

Autodesk Advance Steel 2020

2/3

- Nastavení symbolu řezné roviny
 - Definováno v DWG souborech
 - Symboly pro horní a spodní symboly
- Defaulty dostupné v the MT
 - Sestavné výkresy
 - Dílenské výkresy
 - Detail úpravy pro svar



The screenshot displays the 'Edit Attribute Definition' dialog box in the Advance Steel Management Tools (MT) interface. The dialog box is open over a drawing of a cut symbol. The 'Tag' field is set to 'DWG_NR', the 'Prompt' field is empty, and the 'Default' field is set to '%DrawingNumber'. The 'OK', 'Cancel', and 'Help' buttons are visible at the bottom of the dialog box.

The MT interface shows a tree view on the left with 'Drawing-Labeling' and 'Drawing-Presentation' expanded. The 'Property Name' and 'Property Value' table is shown on the right, with a red box highlighting the cut symbol properties.

Property Name	Property Value
Cut symbol down dwg file for General Arrangement cuts	CutSymbolDownGA.dwg
Cut symbol down dwg file for shop drawings cuts	CutSymbolDown.dwg
Cut symbol down dwg file name for weld preparation cuts	CutSymbolDown.dwg
Cut symbol up dwg file for General Arrangement cuts	CutSymbolUpGA.dwg
Cut symbol up dwg file for shop drawings cuts	CutSymbolUp.dwg
Cut symbol up dwg file name for weld preparation cuts	CutSymbolUp.dwg
Distance between cut symbols and objects	0' 0 1/4"

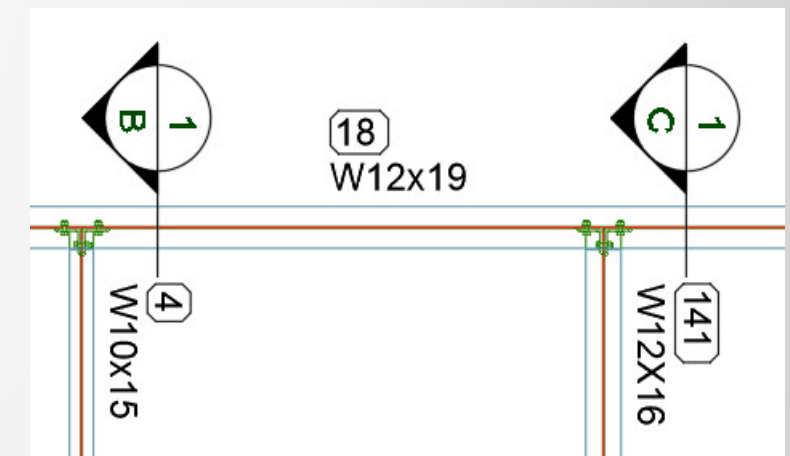
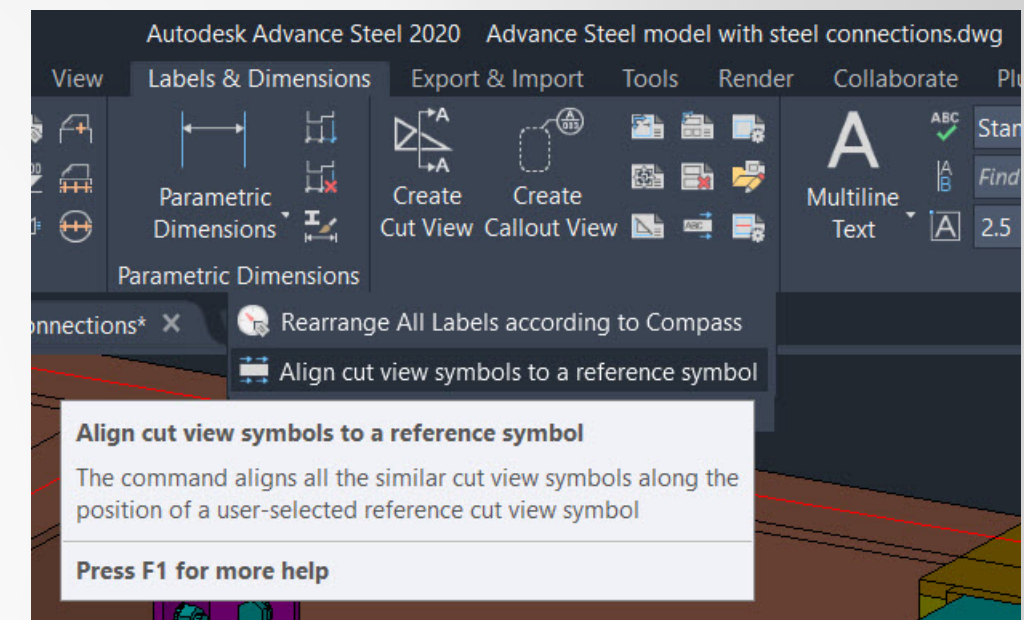
Více kontroly nad obsahem řezu na výkresech

Vylepšení manuálních řezů

Autodesk Advance Steel 2020

3/3

- Zarovnání symbolu řezné roviny
 - Nový příkaz v pásu karet
 - Založeno na preferenci uživatele
- Nadpisy řezů zachovávají manuální umístění po aktualizaci výkresu



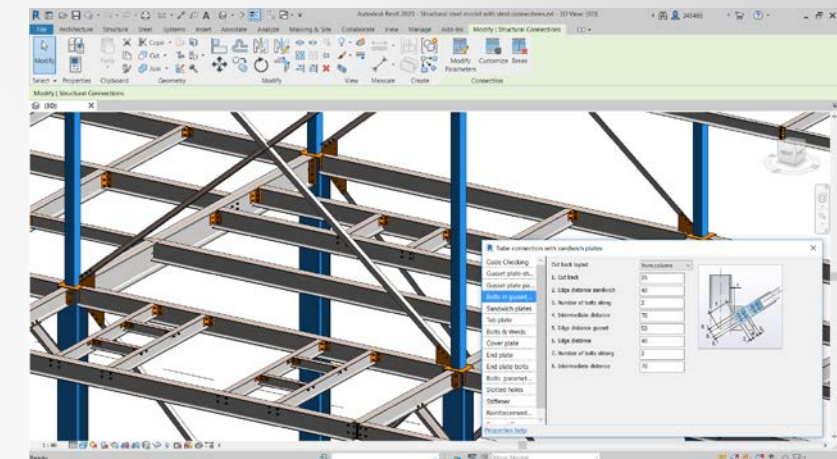
Více kontroly nad obsahem řezů na výkresech

Interoperabilita

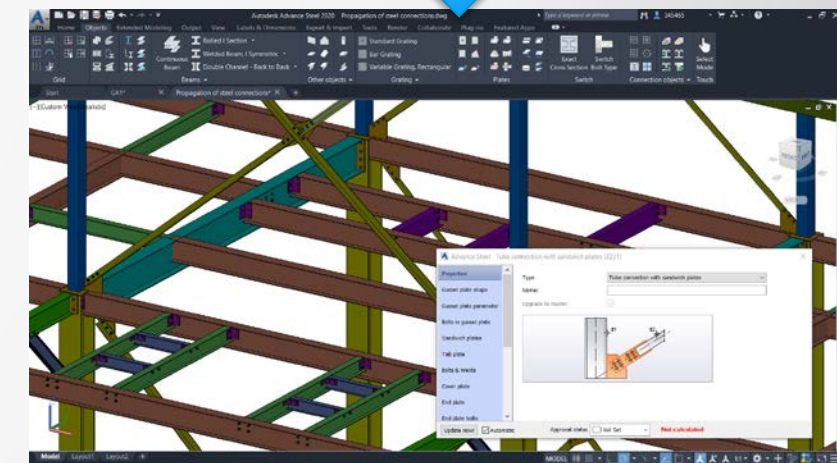


Vylepšená spolupráce s Autodesk® Revit® 2020

- Advance Steel 2020 Extension
- Pouze 1 mapovací systém:
 - Přenos podle pravidel (s databázemi GTCMapping)
 - Snadnější správa uživatelem
- V dialog. okně Nastavení přidána možnost ignorovat oříznutí nosníků



Revit 2020



Advance Steel 2020

Spojte návrh a výrobu & sdílejte informace modelu na úrovni LOD350

“Advance Steel 2020 Extension” je samostatné rozšíření stahovatelné z Autodesk Desktop App, mělo by být dostupné v Q2 2019”

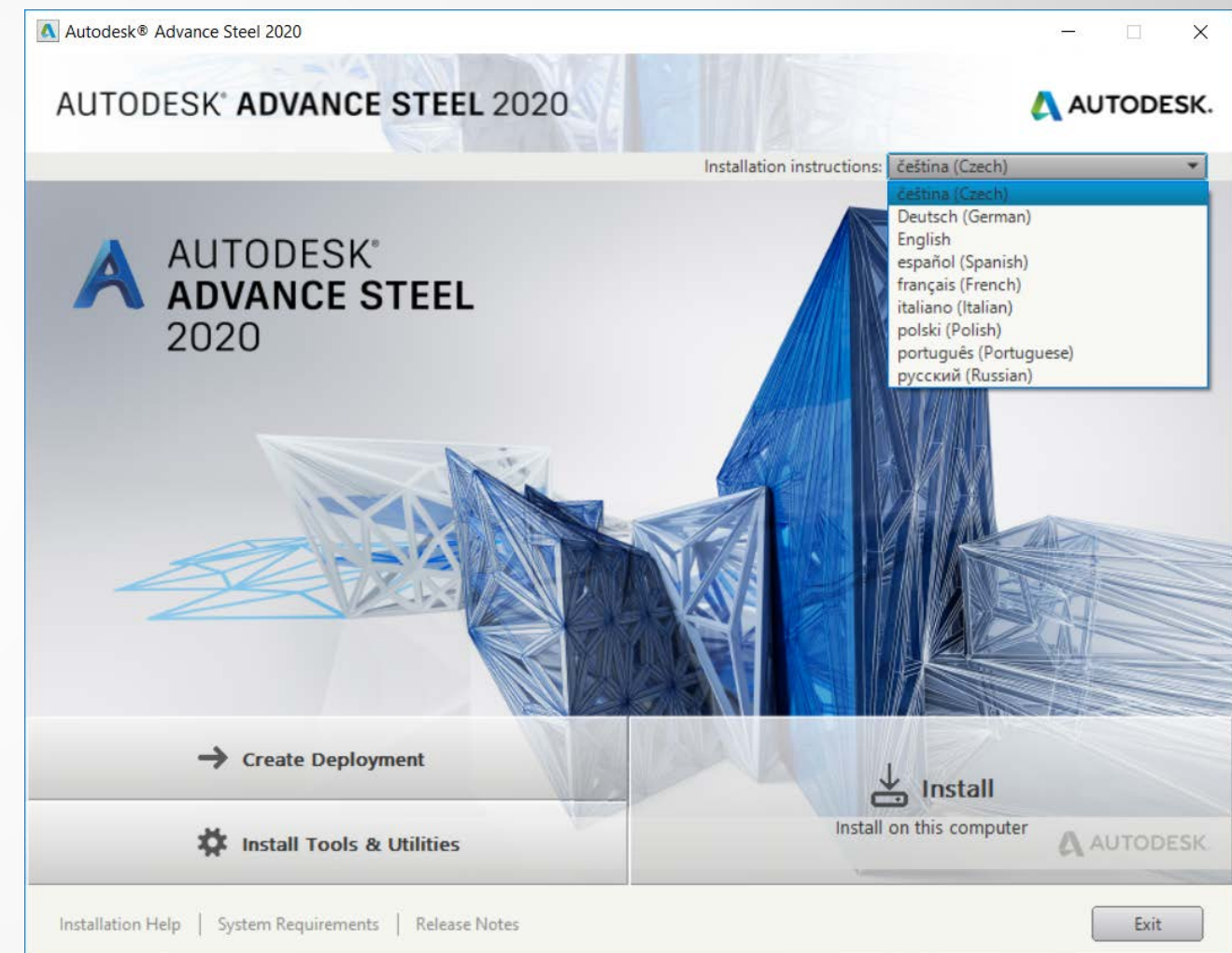
Lokalizace



Instalace v českém jazyce

Autodesk Advance Steel 2020

- Uživatelské prostředí přeloženo do českého jazyka
- K použití připraveny šablony:
 - výkresové styly pro dílenské výkresy
 - styly pro sestavné výkresy
 - šablony výpisů

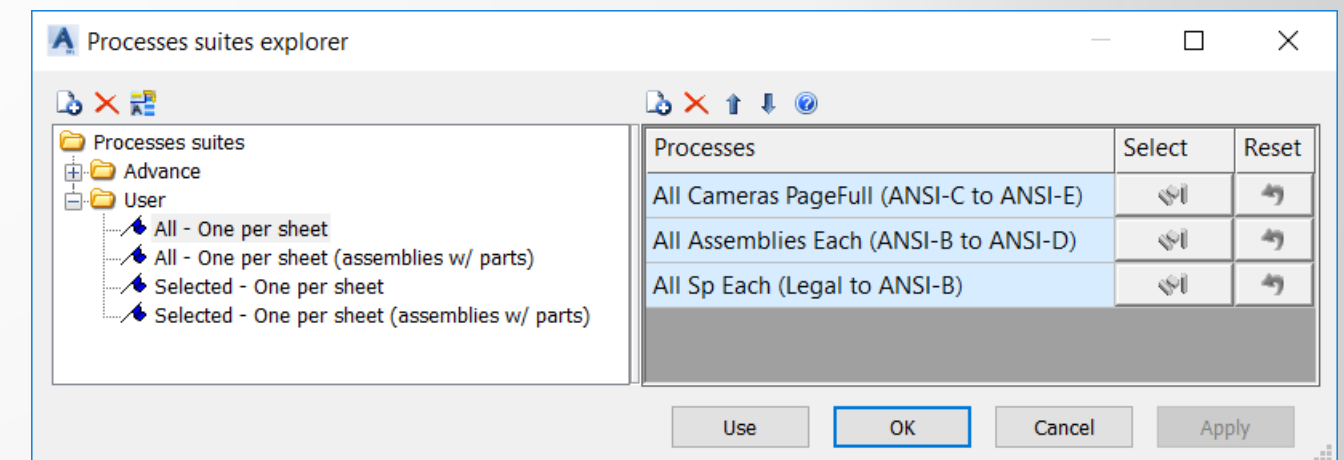
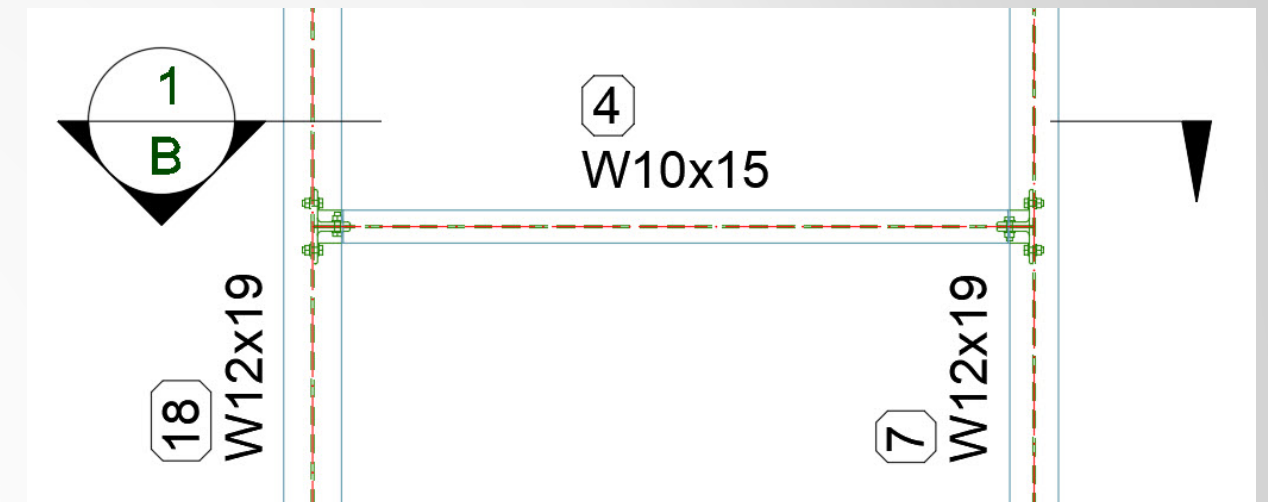


Pomůže českým uživatelům používat Advance Steel v jejich rodném jazyce

Lokální obsah pro US English

Autodesk Advance Steel 2020

- Přidán nový symbol řezné roviny pro sestavné výkresy
- Přidána nová sada procesů pro urychlení vytváření dílenských výkresů



Podpora produktivnosti pomocí lepších výkresů získanými „z krabice“

Další informace

Autodesk Advance Steel 2020

- Playlist na YouTube What's New in Advance Steel 2020
<http://autode.sk/AS2020>
- Product Center
www.autodesk.com/advancesteel
- Advance Steel v akčních videích
<http://autode.sk/AdvanceSteelVideos>





AUTODESK[®]

Make anything[™]