

Novinky

# AutoCAD Plant 3D 2024

---



[www.graitec.cz](http://www.graitec.cz)

[www.cadnet.cz](http://www.cadnet.cz) , [helpdesk.graitec.cz](http://helpdesk.graitec.cz) , [www.graitec.com](http://www.graitec.com)

## Novinky AutoCAD Plant 3D

---

PDF dokument obsahuje přehled novinek produktu AutoCAD Plant 3D 2024.

### **Obsah:**

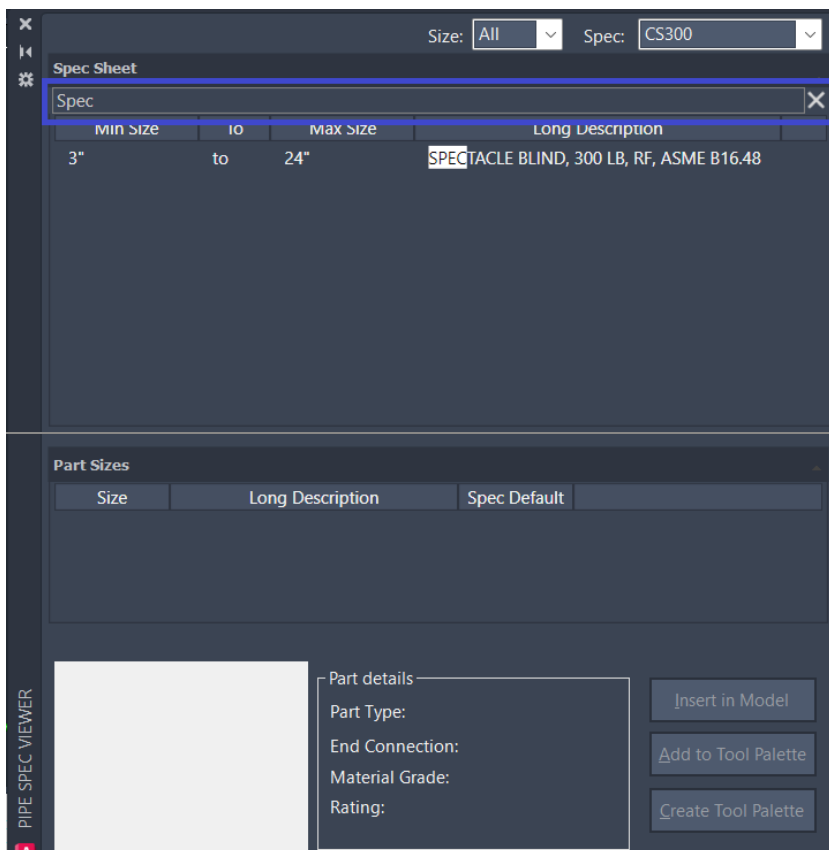
Úvod.....	3
Vylepšení prohlížeče specifikací potrubí .....	3
Přizpůsobte si BOM potrubí, zařízení a ocele .....	4
Přizpůsobte seznamy hrdel a spool list .....	5
Vylepšení editoru specifikací a katalogu .....	5
Možnosti nastavení potrubní Ortho pro Single-Line .....	7
Zrušení odhlášení z Collaboration projektu .....	8
Systémové požadavky .....	9
Technická podpora.....	9

## Úvod

Autodesk AutoCAD® Plant 3D je aplikace postavena na známé platformě AutoCAD. Novinky AutoCAD 2024 jsou zahrnuty v Plant 3D. Plant 3D umožňuje navrhovat a vytvářet modely potrubních systémů, včetně podpůrných konstrukcí, a generovat odpovídající dokumentaci. Plant 3D disponuje nástroji pro modelování potrubních tras, založeném na specifikacích potrubí. Z modelu lze pomocí nástrojů pro automatické generování dokumentace vytvářet procesní schémata (P&ID), dispoziční ortografické výkresy, izometrické výkresy potrubí a výkazy potrubních tras. V roce 2024 je Plant 3D stále **součástí pronájmu AutoCAD, nelze koupit samostatně**.

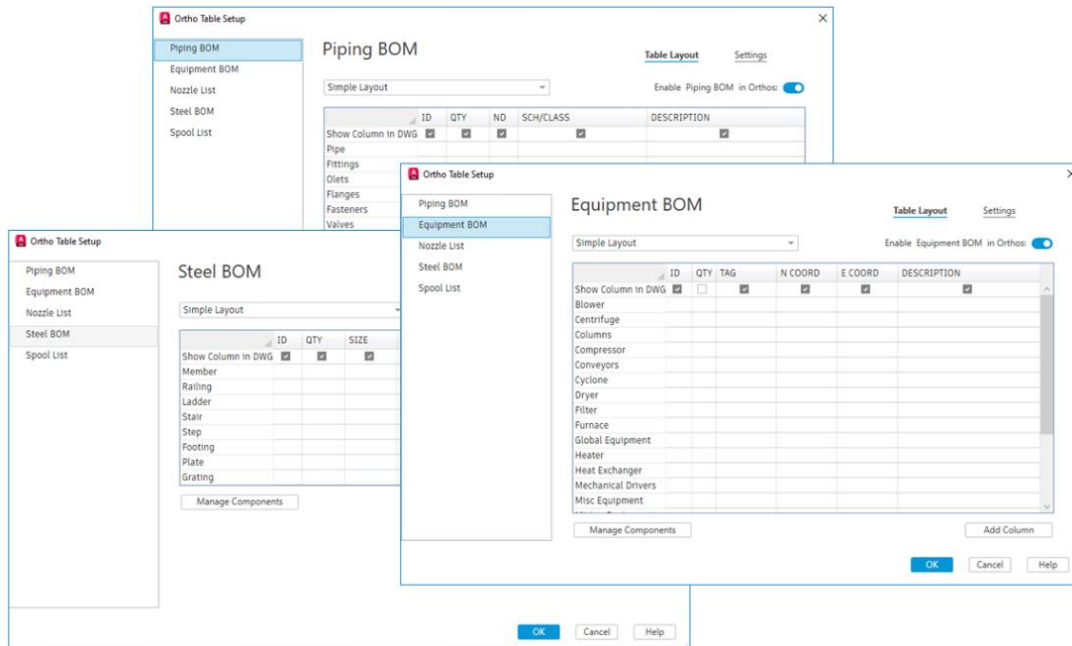
## Vylepšení prohlížeče specifikací potrubí

Nyní můžete zobrazit přehledněji všechny díly dostupné pro konkrétní velikost ve vybrané specifikaci. Pomocí vyhledávacího pole vyhledáte konkrétní díl v prohlížeči Pipe Spec Viewer. Jakékoli změny v seznamech velikostí a specifikací se aktualizují v Prohlížeči specifikací potrubí a na panelu Vložení součásti na pásu karet.

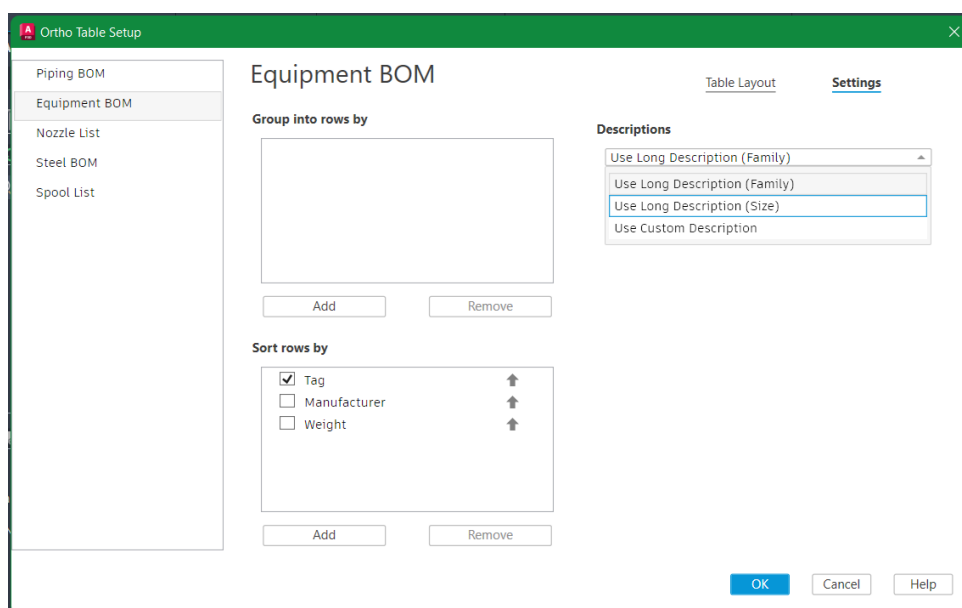


## Přizpůsobte si BOM potrubí, zařízení a ocele

Kusovník (BOM) pro potrubí, zařízení a ocel nyní můžete ovládat přes nové rozhraní. Můžete vybrat součásti a vlastnosti, které se zobrazí v kusovníku. Komponenty jsou seskupeny v levém výběru a lze je třídit podle jejich vlastností.

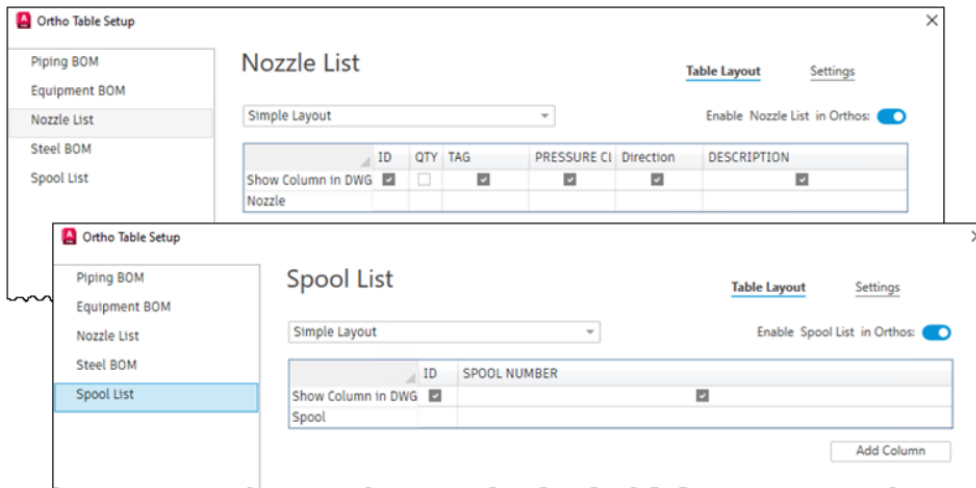


Můžete také zvolit zobrazení long description (family), long description (size), or custom description v kusovníku.



## Přizpůsobte seznamy hrdel a spool list

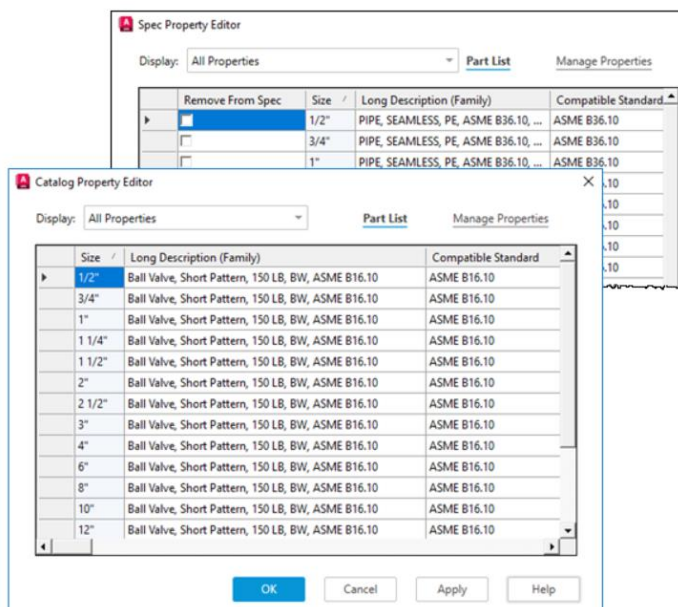
Seznamy hrdel a spool list můžete umístit do orto výkresů a vybrat, které vlastnosti se v seznamu zobrazí.



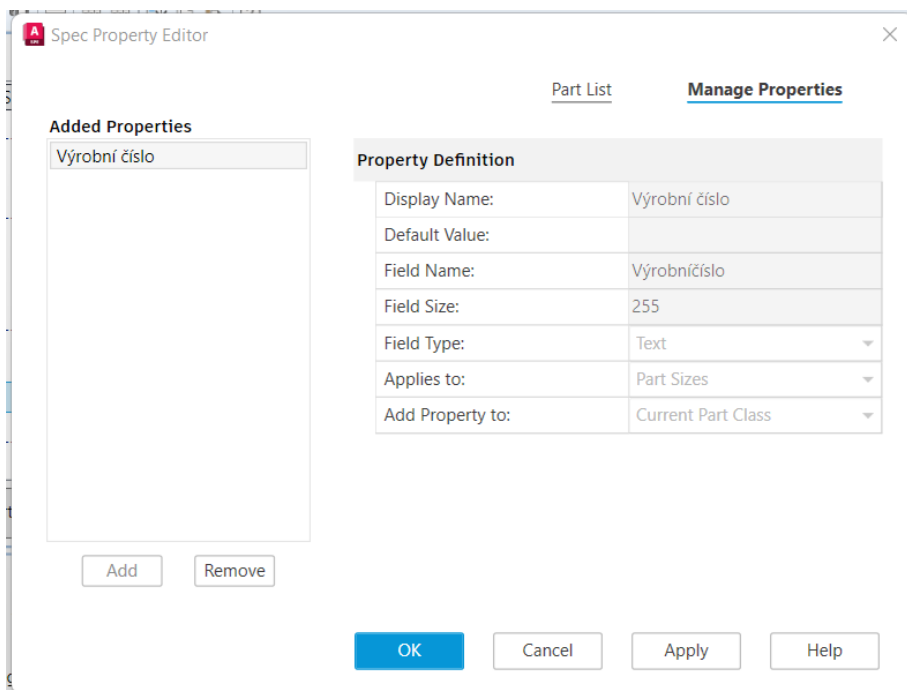
V seznamu Spool Listu jsou zobrazeny pouze Spools s přiřazeným číslem.

## Vylepšení editoru specifikací a katalogu

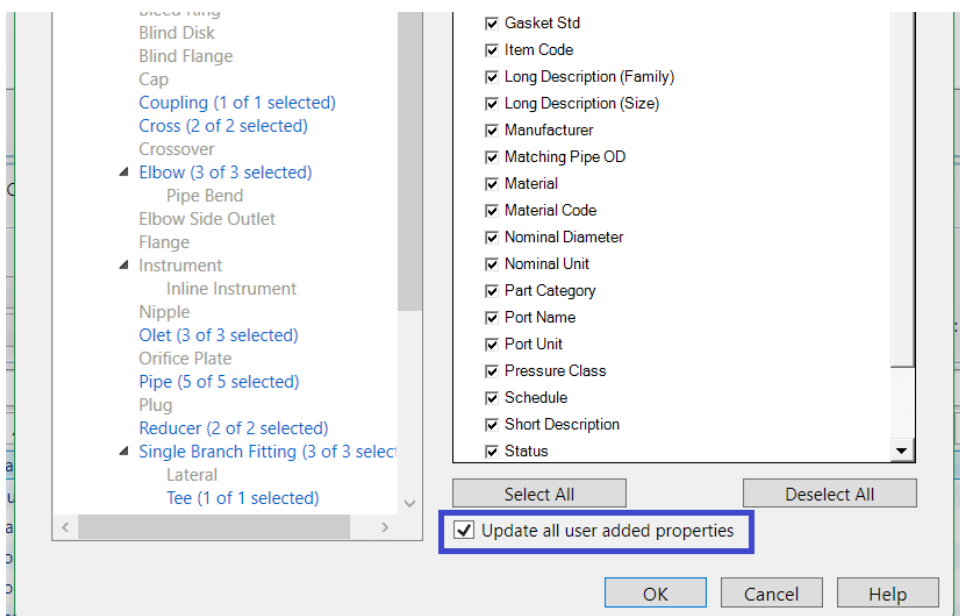
Funkce Upravit díly a Upravit vlastnosti jsou vylepšeny v editorech specifikací i v katalogu. Upravte díly v rámci vybrané rodiny dílů pro zahrnutí do listu se specifikacemi nebo katalogu.



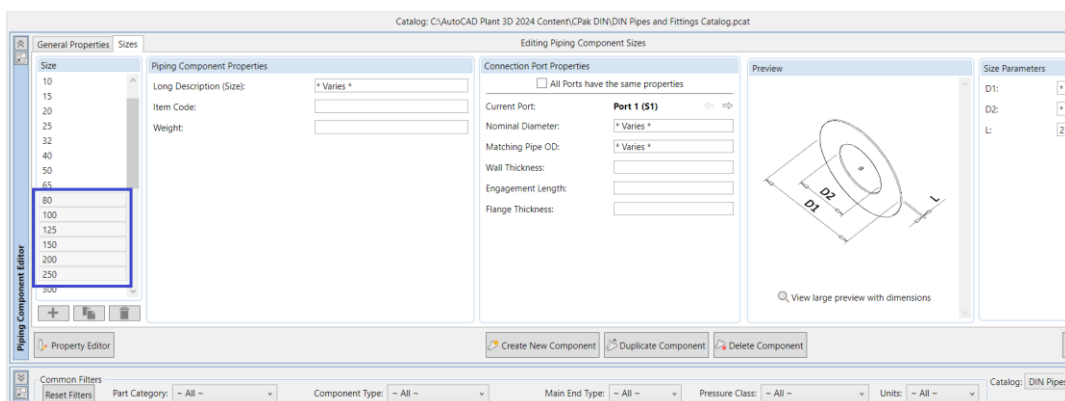
Nyní můžete přidávat a editovat novou vlastnost v přehlednějším menu než bylo dříve



V dialogovém okně Aktualizovat specifikace z nastavení katalogů můžete zvolit, zda chcete aktualizovat vlastnosti přidané uživatelem.

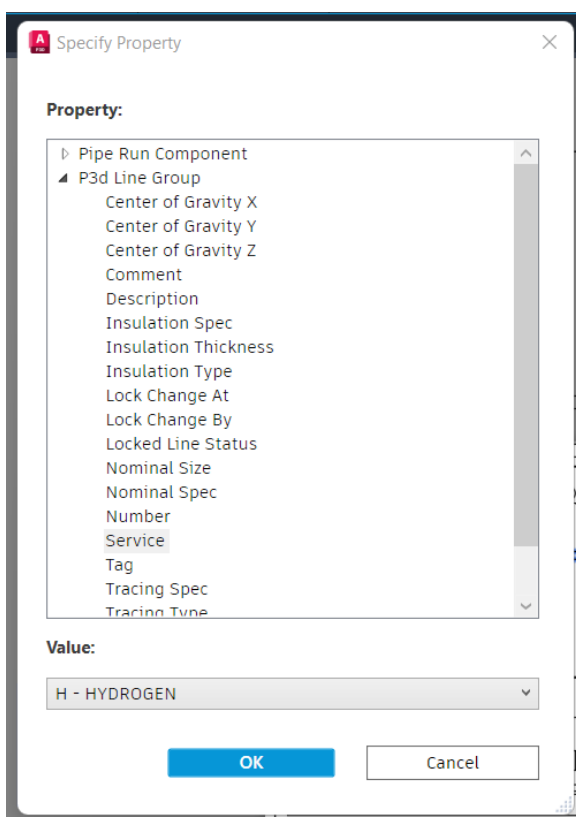


Nyní můžete vybrat více velikostí součásti a upravit vlastnosti v Editoru katalogu.



## Možnosti nastavení potrubní Ortho pro Single-Line

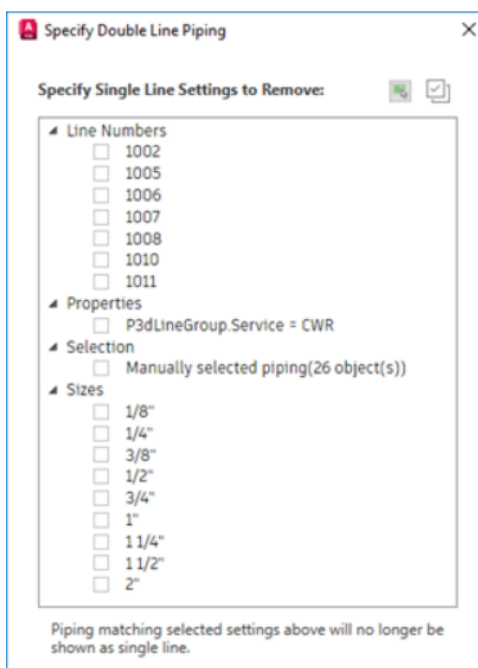
V této verzi nabízí orto Single-Line potrubí další vylepšení včetně nového rozhraní pro některá kritéria potrubí poskytující lepší kontrolu při zobrazení potrubí v jednořádkové reprezentaci v ortografických výkresech.



Kromě příkazového řádku můžete nyní zadat následující možnosti z plovoucí nabídky.

- Číslo potrubního vedení

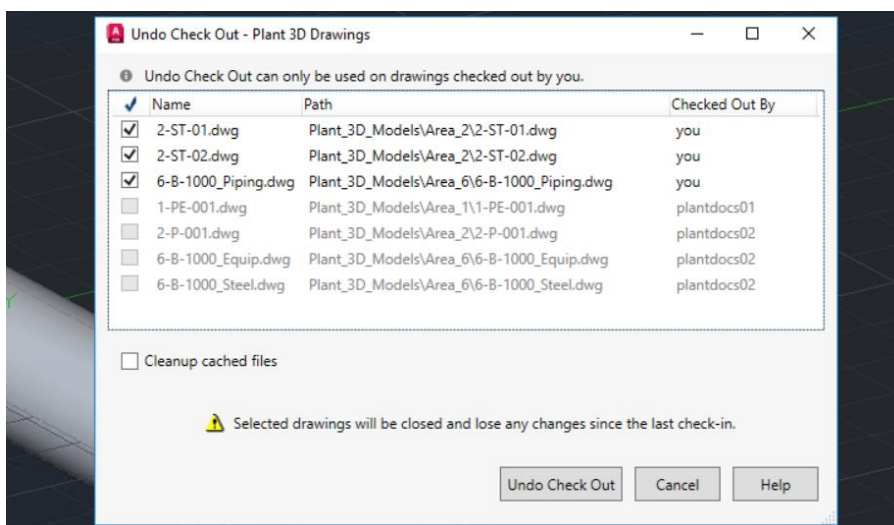
- Rozsah velikostí potrubí
- Vlastnosti
- Výběr okna



Při přepínání mezi jednočarovém nebo dvoučarovém zobrazením můžete také určit dvoučarové potrubí.

## Zrušení odhlášení z Collaboration projektu

Můžete vrátit zpět odhlášení více výkresů z celého projektu nebo z konkrétní složky v projektu spolupráce.





## Systemové požadavky

---

### **Operační systémy**

Microsoft® Windows® 10 nebo 11

### **Procesor**

64 – bit Intel® nebo AMD, 2,0 GHz nebo rychlejší

### **Operační paměť**

8 GB RAM

### **Rozlišení displeje**

1920x1080 doporučeno

### **Grafická karta**

Podporující Microsoft Direct3D 11 nebo vyšší

### **Pevný disk**

8 GB volného místa pro instalaci

## Technická podpora

---

V případě technických potíží s instalací nebo je-li potřeba uživatelská rada pro AutoCAD Plant 3D, neváhejte nás kontaktovat prostřednictvím našeho Helpdesku.

Přihlášení: <http://helpdesk.graitec.cz/>

Registrace: <http://helpdesk.graitec.cz/Home/Registration>

Žádost o zapomenuté heslo: <http://helpdesk.graitec.cz/Account/ForgotPassword>

Všechny ostatní značky, názvy výrobků a obchodní známky patří příslušným majitelům.

© Copyright 2023 GRAITEC s.r.o.

Zpracovala firma GRAITEC s.r.o. 4/2023