

GRAITEC Advance PowerPack 2016 SP1



Tento dokument popisuje vylepšení v produktu **GRAITEC Advance PowerPack 2016 Service Pack 1**.

Poznámka: Může docházet k chybám při používání příkazů Advance PowerPack příkazů, pokud jste nenainstalovali Advance Steel Update 2 (R2) vydaného společností Autodesk pro verzi 2016. Aktualizace je k dispozici prostřednictvím aplikace Autodesk Application Manager.

NOVÉ PŘÍKAZY

1: ŠROUBOVICOVÁ KŘIVKA / PŘÍMÝ NOSNÍK / POLY-NOSNÍK / OHÝBANÝ PLECH

Tento nový příkaz slouží k rychlému a snadnému definování šroubovice (křivka, přímý nosník, poly-nosník, složené desky) podle následujících kroků.

Příkaz umožňuje vytvořit šroubovice a šroubovice na kuželové ploše pomocí různých kombinací počátečního bodu, středu a koncového bodu a poloměru nebo úhlu.

Například k vytvoření šroubovice z přímého nosníku pomocí úhlu je třeba postupovat následovně:

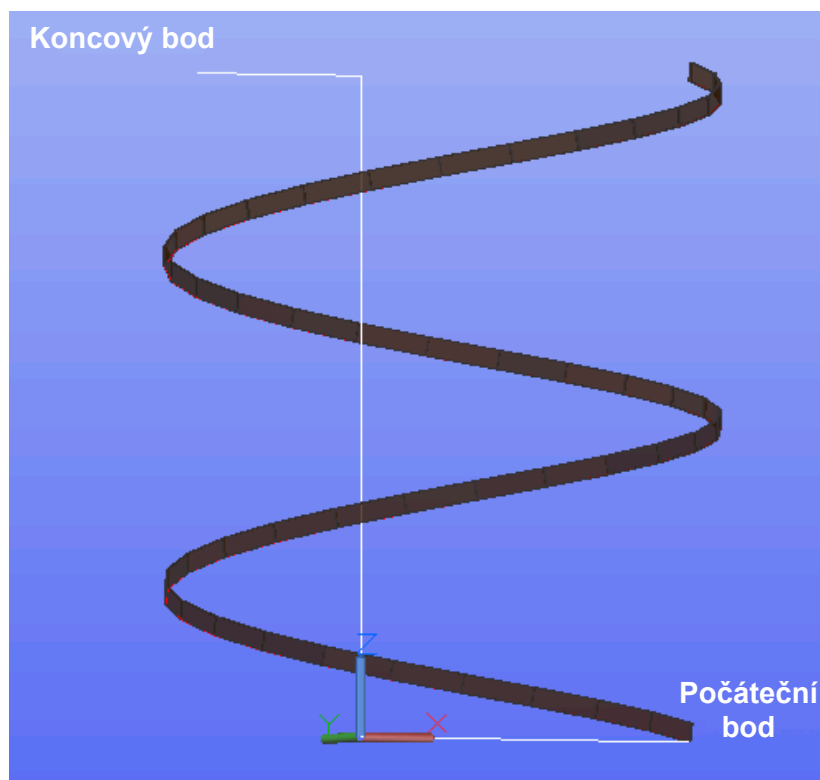
- Vyberte příkaz "Šroubovice z přímého nosníku" z kategorie "Objekty".
- Zadejte počáteční bod.
- Zadejte úhel.

Prosím vyberte centrální bod [Úhel/Poloměr]: v

Zadejte celkový úhel (kladný úhel po směru hodinových ručiček/záporný proti směru hodinových ručiček): 720

Poznámka: Úplné otočení má úhel 360 stupňů.

- Zadejte koncový bod.
- Zadejte počet bodů.
Kolik bodů? <30>:
- Šroubovice se vytvoří a otevře se dialogové okno "Upravit všechny".

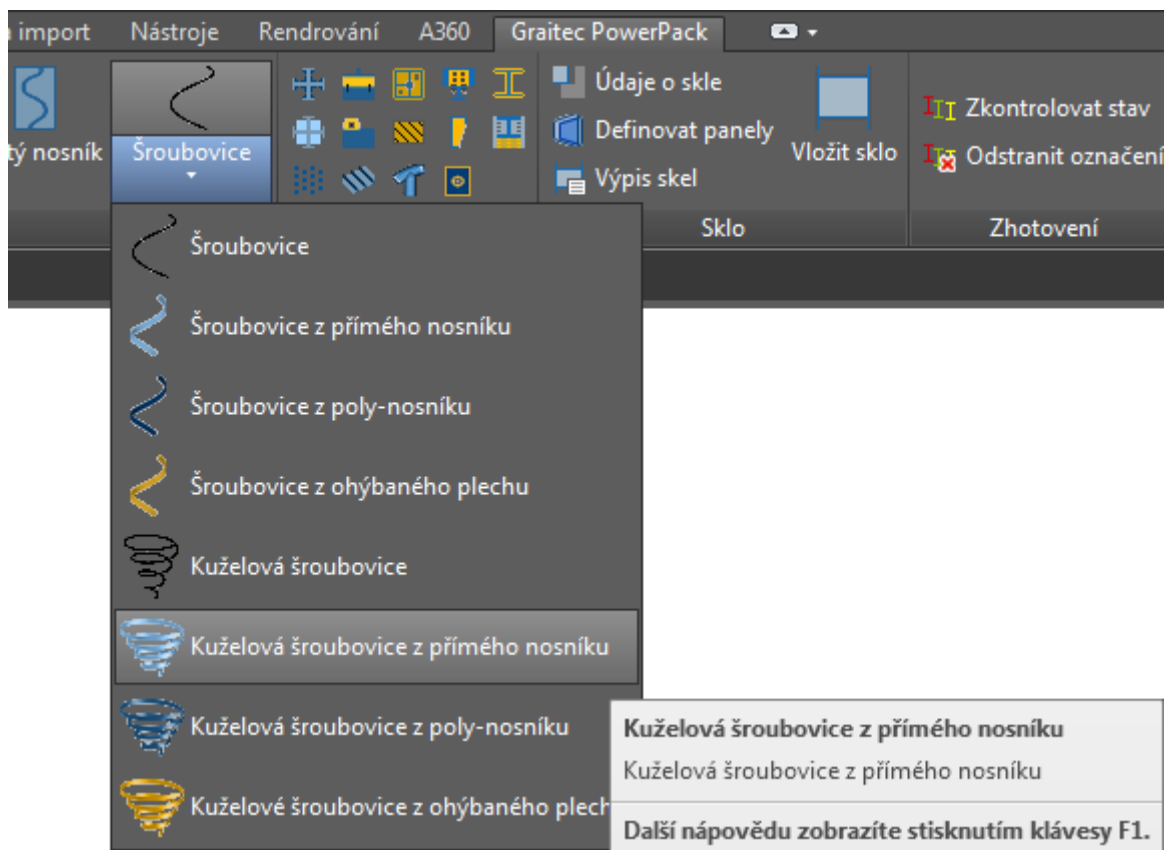


2: ŠROUBOVICE NA KUŽELOVÉ PLOŠE - KŘIVKA / PŘÍMÝ NOSNÍK / POLY-NOSNÍK / OHÝBANÝ PLECH

Tento nový příkaz slouží k rychlému a snadnému definování šroubovic na kuželové ploše (z křivky, přímých nosníků, poly-nosníku, ohýbaného) podle počtu kroků.

Chcete-li vytvořit helikoidu pomocí úhlu, je třeba postupovat následovně:

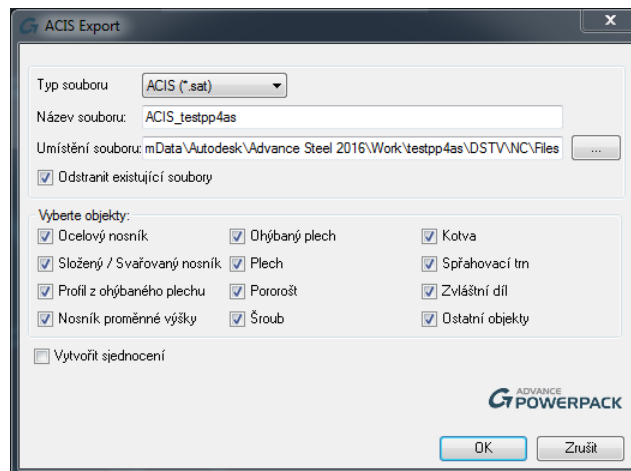
- Vyberte příkaz "Šroubovice na kuželové ploše z přímého nosníku" z kategorie "Objekty".
- Vyberte středový bod.
- Vyberte počáteční a koncový poloměr:
 - Zadejte počáteční poloměr: 250
 - Zadejte koncový poloměr: 500
- Zadejte celkovou výšku:
 - Zadejte celkovou výšku nebo [Počet_otáček/Výšku_otáčky/Směr]: 1500
- Zadejte počet bodů.
 - Kolik bodů? <30>
- Helikoida se vytvoří a otevře se dialog "Upravit vše".



3: EXPORT MODELU DO ACIS

Nový příkaz umožňuje uživatelům exportovat model Advance Steelu jako 3D těleso (formát ACIS) do souboru s příponou ".sat" nebo ".dwg".

Chcete-li exportovat celý model do 3D těles, vyberte příkaz "Export modelu do ACIS" z kategorie "Nástroje". Otevře se následující dialogové okno:



V tomto dialogovém okně nastavte typ soubor, název a umístění.

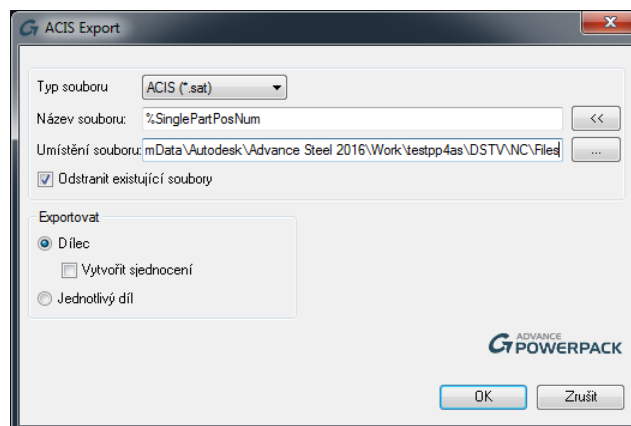
Po vyexportování souboru .sat použijte v novém výkresu AutoCAD příkaz "Import".

4: EXPORT DÍLŮ DO ACIS

Nový příkaz umožňuje uživatelům exportovat objekty podle dílců/jednotlivých dílů jako 3D tělesa (formát ACIS) do samostatných souborů ve formátu ".sat" nebo ".dwg".

Pro export dílů dílce do 3D těles v samostatných souborech postupujte následovně:

- Přesvědčte se, zda váš model Autodesk Advance Steel je uložen a opoložkován.
- Vyberte příkaz "Export dílů do ACIS" z kategorie "Nástroje".
- V dialogovém okně Nový nastavte typ souborů a název a cestu k umístění pro uložení nových souborů.



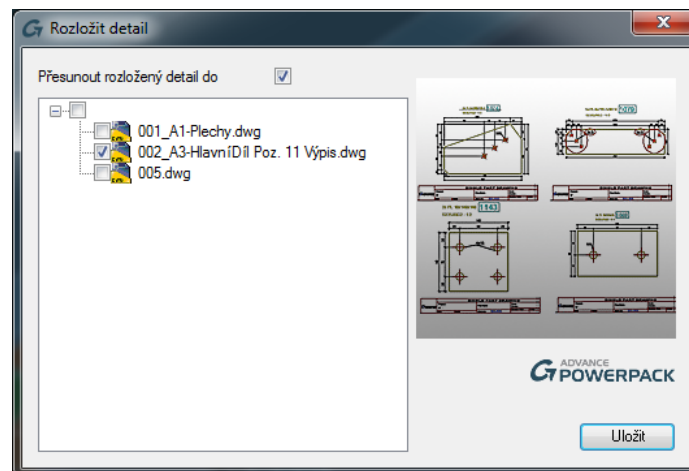
- Po vyexportování souboru .sat použijte v novém výkresu AutoCAD příkaz "Import".

5: ROZLOŽIT VÝKRESY

Nový příkaz je k dispozici v kategorii "Nástroje" a umožňuje uživatelům rozložit vybrané výkresy ze "Správce dokumentů" a proměnit kóty Advance Steelu na kóty AutoCADu.

Například pro rozložení výkresu postupujte následovně:

- Vyberte příkaz "Rozložit výkresy" z kategorie "Nástroje"
- Vyberte požadované výkresy z nového dialogu.

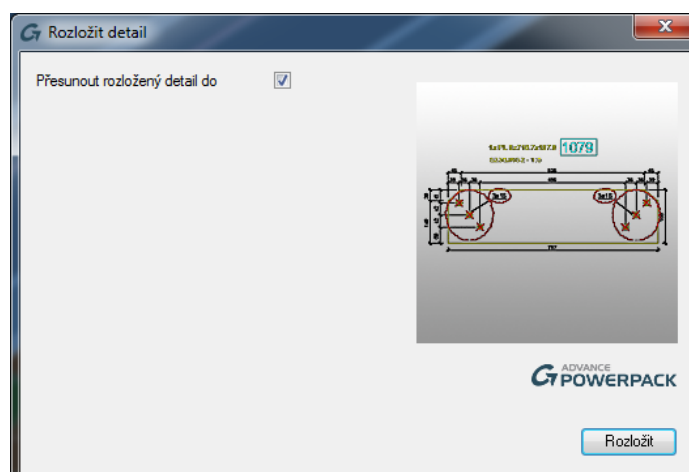


6: ROZLOŽIT DETAILS

Tento nový příkaz je k dispozici v kategorii "Nástroje" a umožňuje uživatelům rozložit výkres a proměnit Advance Steel kóty na kóty AutoCADu.

Například pro rozložení výkresu pomocí tohoto příkazu postupujte následovně:

- Vyberte příkaz "Rozložit details" z kategorie "Nástroje".
- Vyberte požadovaný výkres z nového dialogového okna.



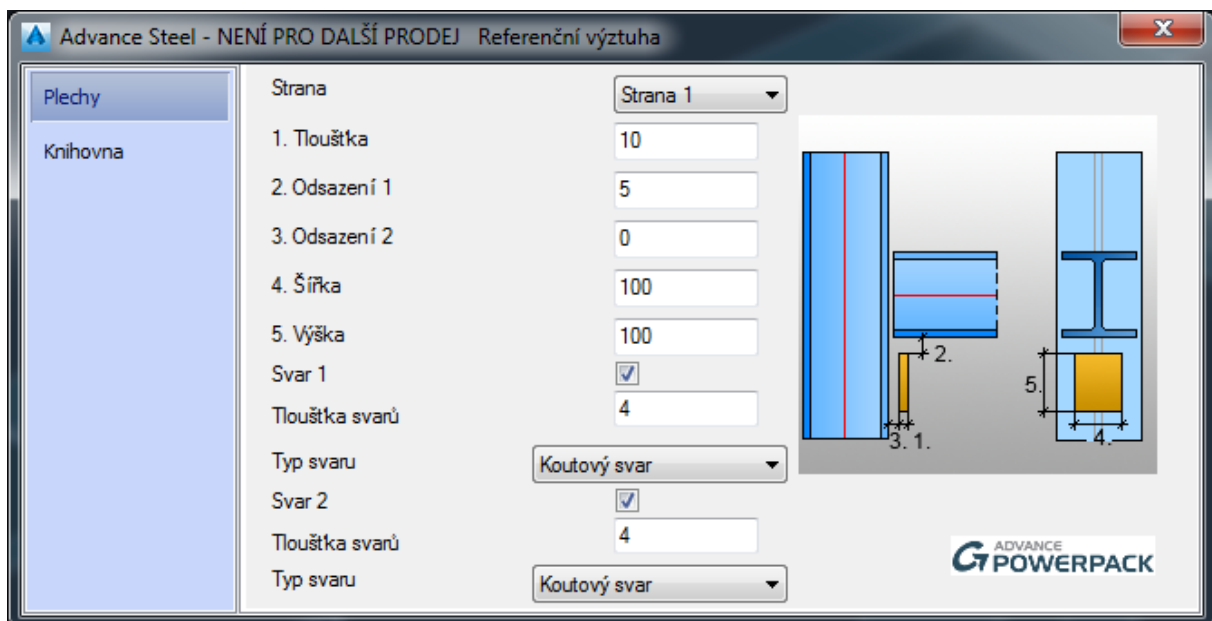
NOVÉ TYPY SPOJŮ

1: PODPŮRNÝ PLECH

Nový přípoj "Podpůrný plech" je k dispozici v záložce "Spoje" pásu karet Graitec PowerPack. Přípoj se používá k vytvoření podpůrné výztuhy z plechu podle polohy nosníku.

Pro vytvoření podpůrného plechu:

- Spustíte příkaz "Podpůrný plech" z kategorie "Spoje".
- Vyberte objekty v následujícím pořadí: sloup a poté nosník.
- Přizpůsobte spoj pomocí voleb dostupných v dialogovém okně přípoje.



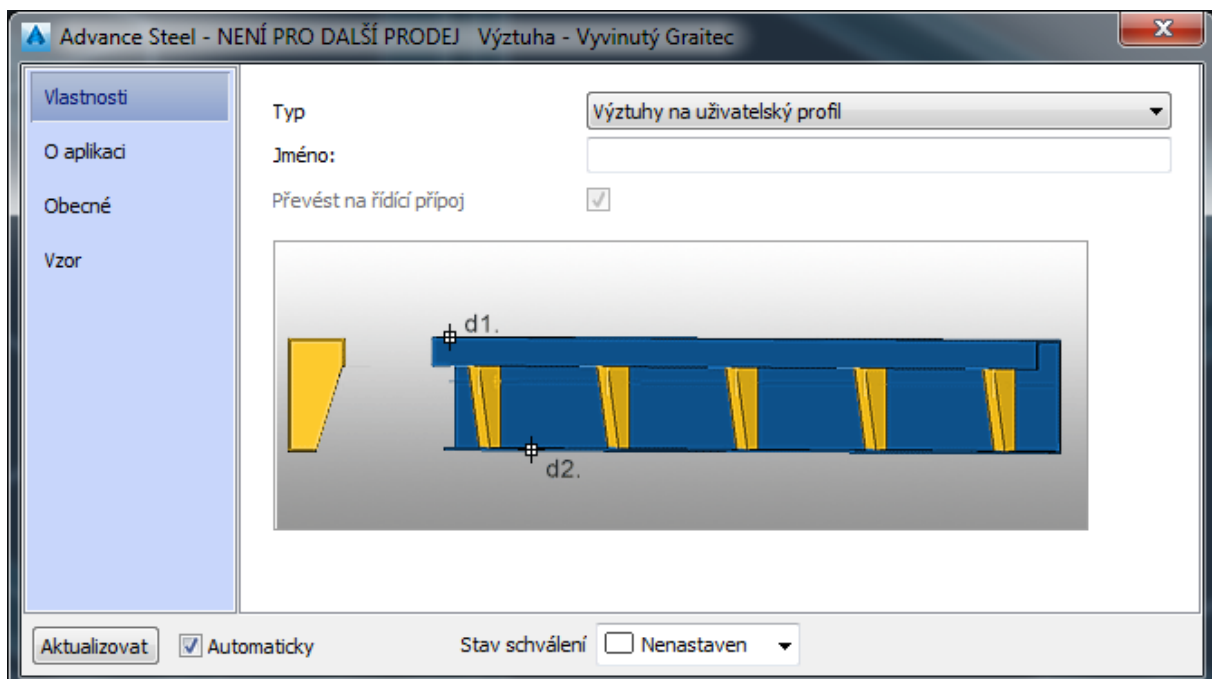
2: VYTVOŘIT VÝZTUHY

Nový spoj "Vytvořit výztuhy" z pásu karet Graitec Advance PowerPack nabízí možnost zvýšit tuhost stojiny nosníku.

Poznámka: Nosníky mohou být libovolného tvaru včetně definovaných uživatelem.

Například pro vytvoření výztuhy podél nosníku postupujte následovně:

- Vyberte příkaz "Vytvořit výztuhy" z kategorie "Nástroje".
- Vyberte nosník a stiskněte klávesu Enter.
- Přizpůsobte spoj pomocí voleb dostupných v dialogovém okně přípoje.

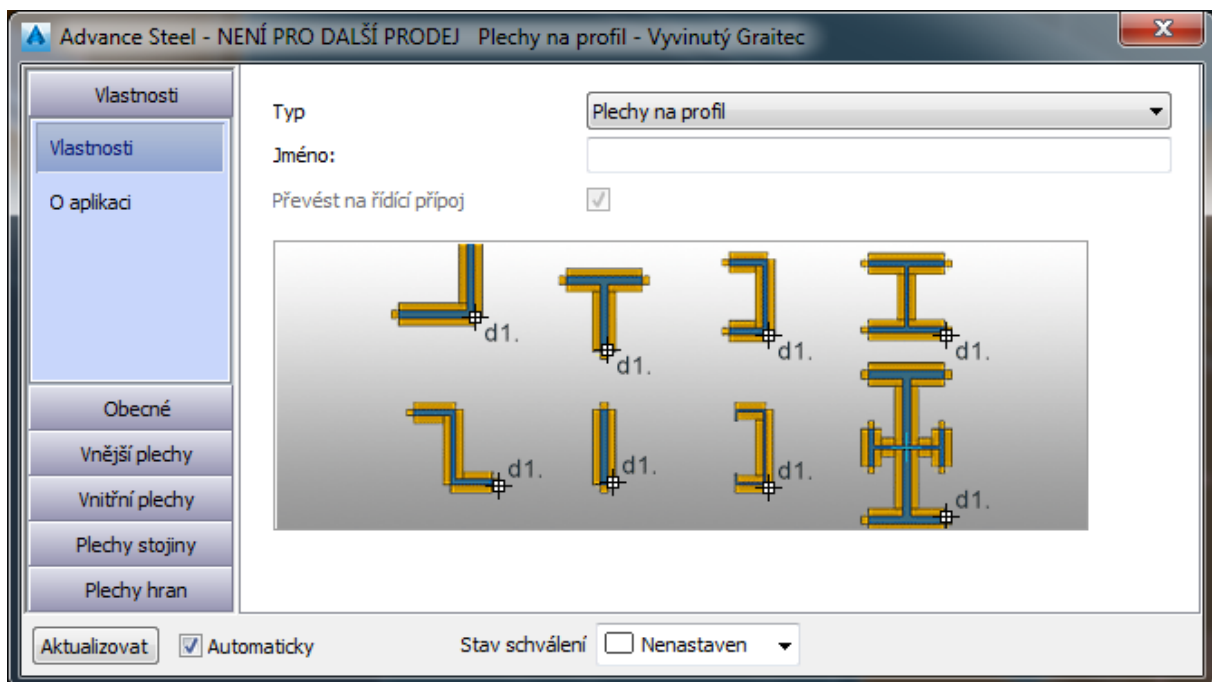


3: PLECHY NA PROFIL

Nový spoj "Plechý na profil" je k dispozici v záložce "Spoje" pásu karet Graitec PowerPack. Spoj umožňuje zvýšit únosnost profilů. Plechý jsou vytvářeny na obrys profilu.

Chcete-li vytvořit plechý na obrys profilu, postupujte následovně:

- Vyberte příkaz "Plechý na profil" z kategorie "Spoje".
- Vyberte nosník a následně se objeví dialogové okno s vlastnostmi přípoje.
- Nastavte parametry spoje pomocí možností dostupných v dialogovém okně přípoje.

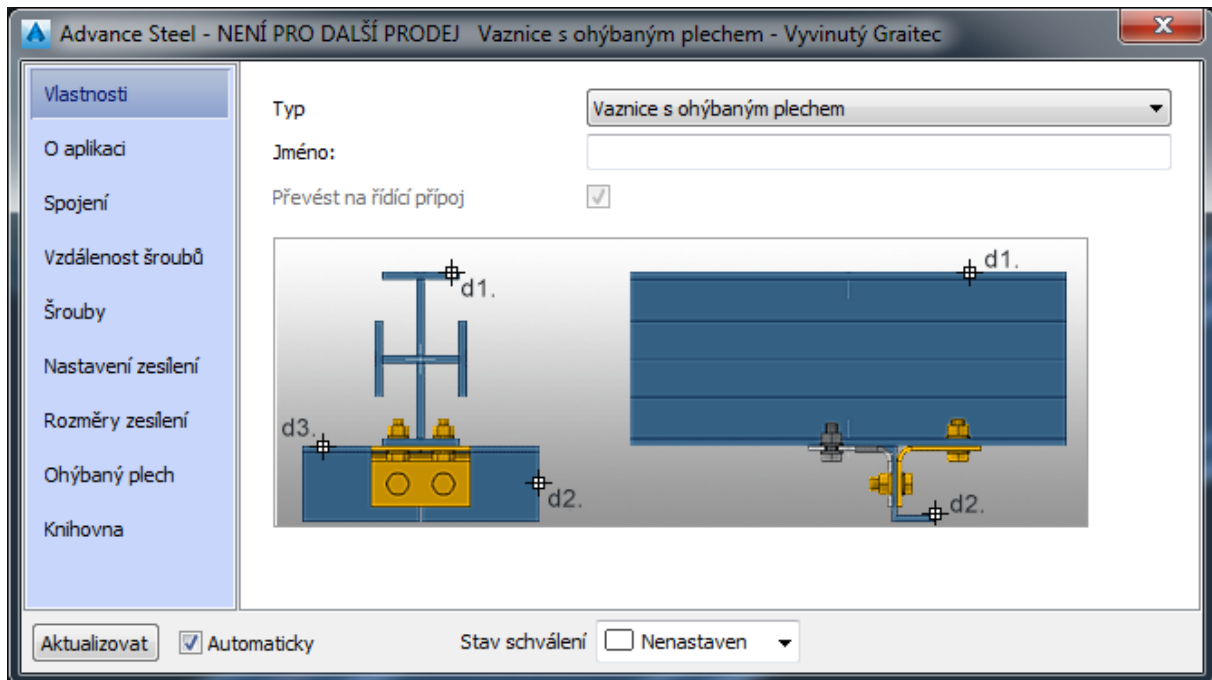


4: PŘIPOJENÍ VAZNICE OHÝBANÝM PLECHEM

Nový spoj "Připojení vaznice ohýbaným plechem" je k dispozici v záložce "Spoje" pásu karet Graitec PowerPack.

Tento přípoj slouží k připojení vaznice nebo 2 vaznic k hlavnímu nosníku pomocí ohýbaného plechu.

Při použití příkazu nejprve vyberte nosník a poté vyberte vaznici nebo vaznice. Zobrazí se dialogové okno Vlastnosti.



5: OHRANIČENÍ ROŠTŮ / PLECHŮ

Nový spoj "Ohraničení roštů / plechů" k dispozici v kategorii "Spoje" pásu karet Graitec PowerPack.

Tento spoj se používá pro přidání ohraničení k plechu nebo roštu. Hranice se vytvoří okolo vybraných prvků.

Vytvoření ohraničení okolo plechu/roštu nebo více plechů/roštů:

- Vyberte příkaz "Ohraničení roštů/plechů" z kategorie "Spoje".
- Vyberte rošt/plech nebo více roštů/plechů obdélníkového nebo polygonálního tvaru.
- Přizpůsobte spoj pomocí možností v dialogovém okně přípoje.

